

Skveras ties Karaimų g. 13-17

ež. Galvė

ež. Galvė



SUTARTINIAI ŽYMĖJIMAI:

Takai
 T2 – grūntinio tako danga (granito atsijų)
 T4 – betoninių trinkelų "korys" danga

Šviestuvai
 Š1 – parko šviestuvai

Suolai
 S2 – suolai su atlošu

Kiti elementai
 V3 – vejos atnaujinimas

Tvarkomos teritorijos riba



Skveras prie Šv. Jono Nepamuko paminklo



SUTARTINIAI ŽYMĖJIMAI:

Laiptai

L1 – lauko akmenų laiptai

Takai

T1 – lauko akmenų grindinys
T2 – gruntinio tako danga (granito atsiju)

Šviestuvai

Š1 – parko šviestuvai

Suolai

S1 – suolas be atlošo
S2 – suolas su atlošu
S4 – dviračių stovas
S5 – suolas-sūpynė

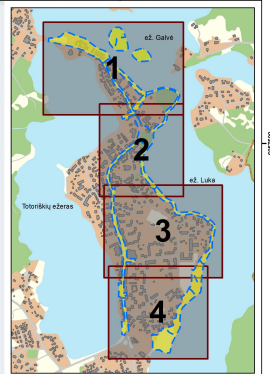
Krūmai

K1 – rododendras
K6 – gyvatvorė pagal P. Oudolf stilių

Kiti elementai

V3 – Vejos atnaujinimas





SUTARTINIAI ŽYMĖJIMAI:

- - - Medžių kvartalo riba
- 2 Kwartalo numeris
- + Želdinio numeris
- Želdiniai**
- Lapuočiai (1-10 cm skersmens)
- Lapuočiai (11-20 cm skersmens)
- Lapuočiai (21-40 cm skersmens)
- Lapuočiai (41-60 cm skersmens)
- Lapuočiai (61-80 cm skersmens)
- Lapuočiai (81-100 cm skersmens)
- Lapuočiai (>100 cm skersmens)
- Spygliuočiai (1-10 cm skersmens)
- Spygliuočiai (11-20 cm skersmens)
- Spygliuočiai (21-40 cm skersmens)
- Spygliuočiai (41-60 cm skersmens)
- Vaismedis
- Krūmas
- Krūmų grupės, gyvatvorės

Želdinio tvarkymo priemonės:

- "Atjauninti"
- Genėti
- Kirsti
- Kirsti kamieną (-us)

Sodinami*

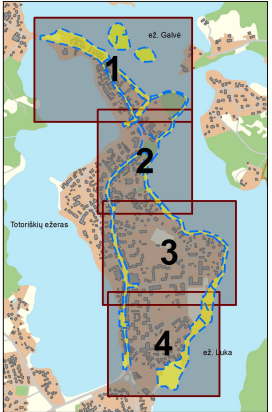
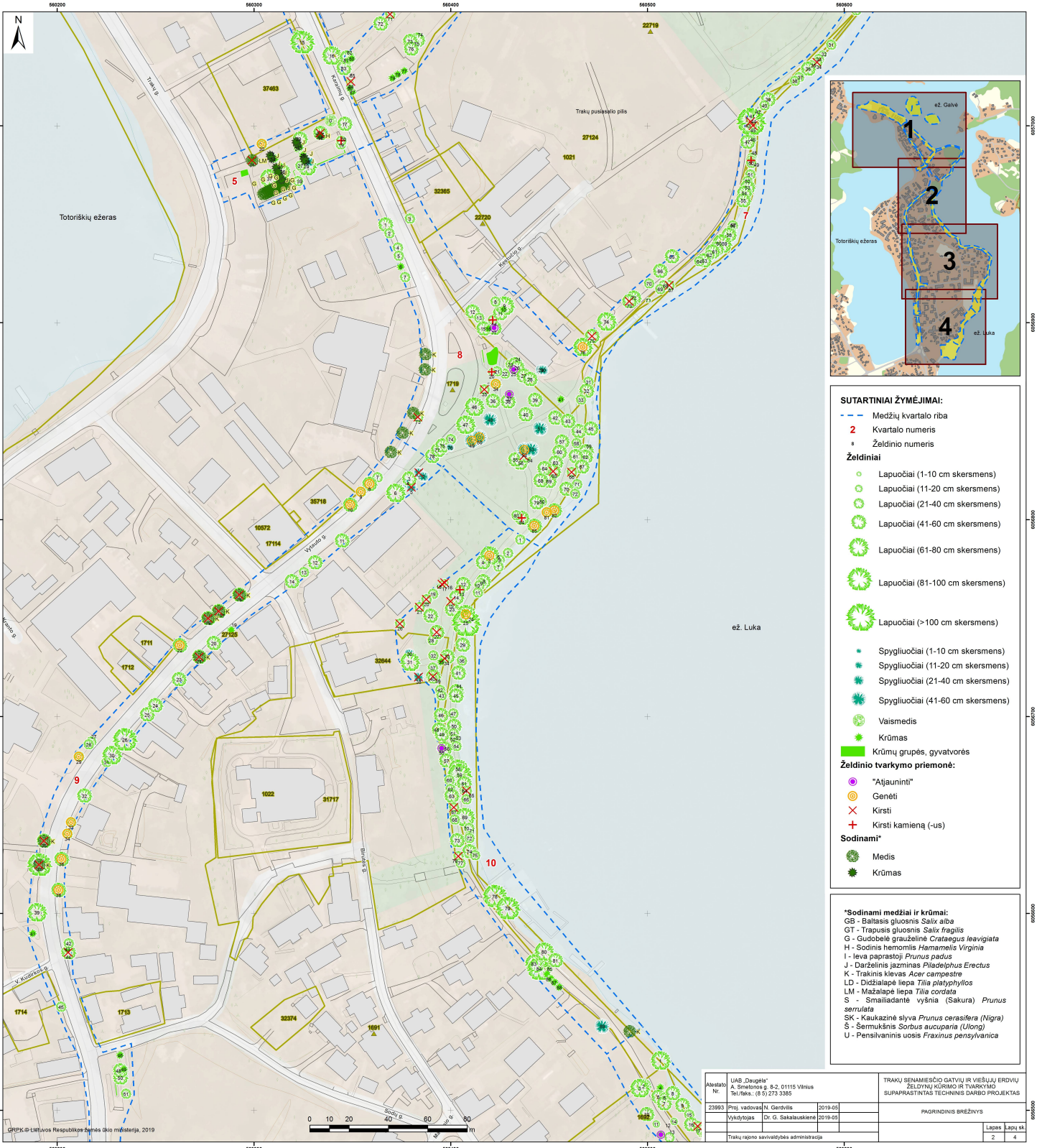
- Medis
- Krūmas

*Sodinami medžiai ir krūmai:
 GB - Baltasis gluosnis *Salix alba*
 GT - Trapusis gluosnis *Salix fragilis*
 G - Gudobėlė graudžinė *Crategeus leucigata*
 H - Sodinis hemornis *Hamamelis Virginia*
 I - Ieva paprastoji *Prunus padus*
 J - Darželinis jazminas *Philadelphus Erectus*
 K - Trolinis lievas *Acer campestre*
 LD - Didžialapė liepa *Tilia platyphyllos*
 LM - Mažialapė liepa *Tilia cordata*
 S - Smailiadantė vėlyna (šakura) *Prunus serrulata*
 SK - Kaukazinė slyva *Prunus cerasifera (Nigra)*
 Š - Sermukšnis *Sorbus aucuparia (Ulong)*
 U - Pensilvaninis uosis *Fraxinus pensylvanica*



Atstautas Nr:	UAB „Daugelis“	2019-05	PAGRINDINIS BRĖŽNYS
	Proj. vadovė N. Gerduvė		
23093	A. Smetonos g. 9-2 01115 Vilnius	2019-05	Lapų Nr. 1 4
	Tel./faks.: (8 5) 273 3385	2019-05	
	Vykdytojas Dr. G. Sakalauskienė		
	Trakų rajono savivaldybės administracija		

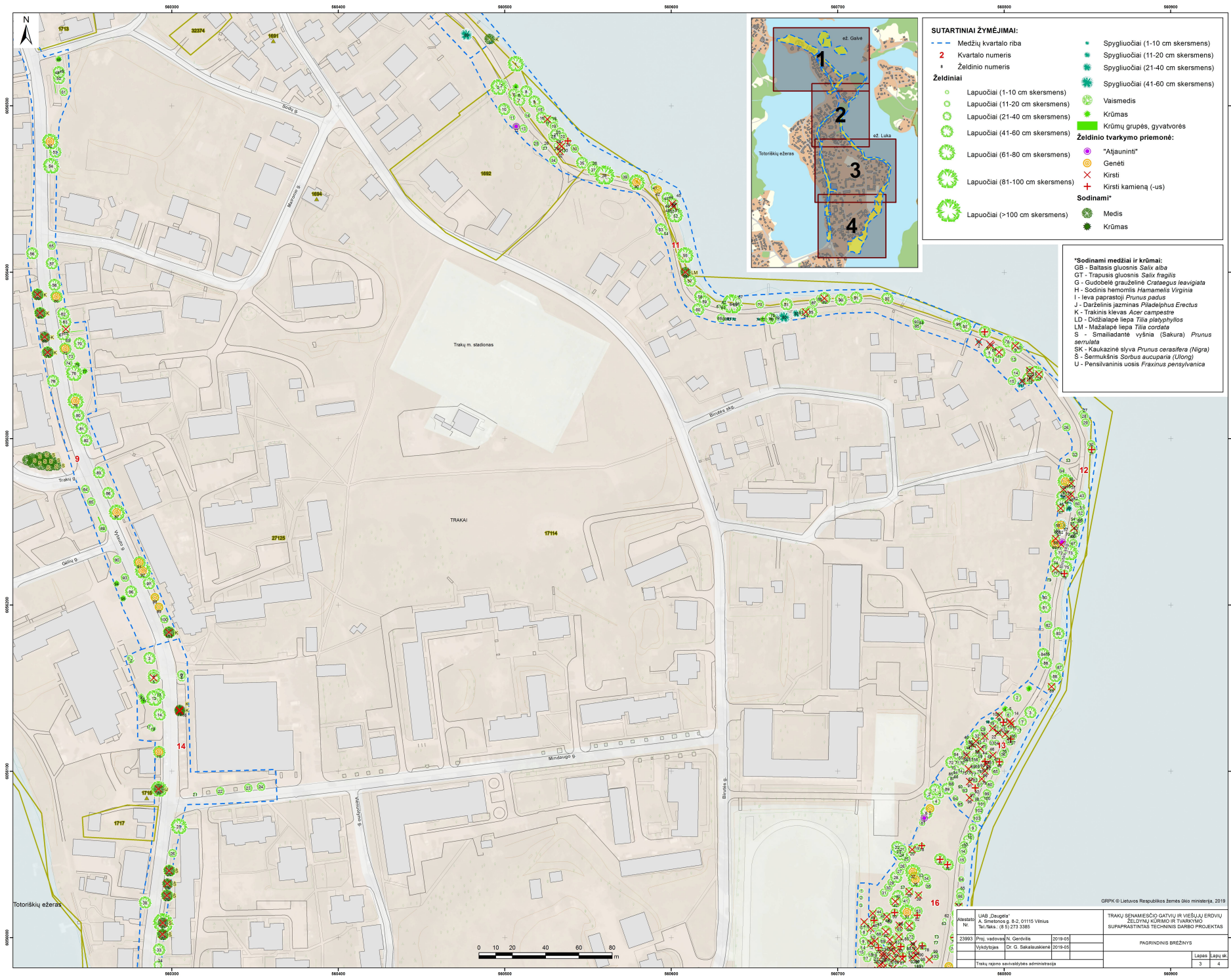
Projektas © Lietuvos Respublikos Žemės ūkio ministerija, 2019



- SUTARTINAI ŽYMĖJIMAI:**
- - - Medžių kvartalo riba
 - 2 Kvartalo numeris
 - Želdinio numeris
- Želdiniai**
- Lapuočiai (1-10 cm skersmens)
 - Lapuočiai (11-20 cm skersmens)
 - Lapuočiai (21-40 cm skersmens)
 - Lapuočiai (41-60 cm skersmens)
 - Lapuočiai (61-80 cm skersmens)
 - Lapuočiai (81-100 cm skersmens)
 - Lapuočiai (>100 cm skersmens)
 - Spygliuočiai (1-10 cm skersmens)
 - Spygliuočiai (11-20 cm skersmens)
 - Spygliuočiai (21-40 cm skersmens)
 - Spygliuočiai (41-60 cm skersmens)
 - Vaismedis
 - Krūmas
 - Krūmų grupės, gyvatvorės
- Želdinio tvarkymo priemonės:**
- "Atjauninti"
 - Genėti
 - ✗ Kirsti
 - ✗ Kirsti kamieną (-us)
- Sodinami***
- Medis
 - Krūmas

*Sodinami medžiai ir krūmai:
 GB - Baltasis gluosnis *Salix alba*
 GT - Trapisis gluosnis *Salix fragilis*
 G - Gudobelė grauželinė *Crataegus leucipolia*
 H - Sodinis hemorolis *Hammamelis virginica*
 I - Ieva paprastoji *Prunus padus*
 J - Darželinis jazminas *Philadelphus Erectus*
 K - Trakinis klevas *Acer campestre*
 LD - Didžialapė liepa *Tilia platyphyllos*
 LM - Mažialapė liepa *Tilia cordata*
 S - Smailadantė vyšnia (Sakura) *Prunus serrulata*
 SK - Kaukazinė slyva *Prunus cerasifera (Nigra)*
 Š - Sermukšnis *Sorbus aucuparia (Ujong)*
 U - Pensilvaninis uosis *Fraxinus pensylvanica*

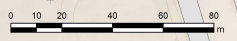
Atstovų Nr.	UAB „Daugėla“ A. Smetonos g. 8-2, 01115 Vilnius Tel./faks.: (8 5) 273 3355	TRAKŲ SENAMIESČIO GATVIŲ IR VIEŠŲJŲ ERDVIŲ ŽELDINIŲ KURIMO IR TVARKYMO SUPAPPAISINTAS TECHNINIS DARBO PROJEKTAS
23993	Proj. vadovė: I. Geitvilė Vykdantysis: Dr. G. Sakalauskienė	PAGRINDINIS BRĖŽINYS
	2019-02 2019-02	Lapais Lapų sk.
	Trakų rajono savivaldybės administracija	2 4



- SUTARTINIAI ŽYMĖJIMAI:**
- Medžių kvartalo riba
 - 2 Kvartalo numeris
 - Želdinio numeris
- Želdiniai**
- Lapuočiai (1-10 cm skersmens)
 - Lapuočiai (11-20 cm skersmens)
 - Lapuočiai (21-40 cm skersmens)
 - Lapuočiai (41-60 cm skersmens)
 - Lapuočiai (61-80 cm skersmens)
 - Lapuočiai (81-100 cm skersmens)
 - Lapuočiai (>100 cm skersmens)
 - Spygliuočiai (1-10 cm skersmens)
 - Spygliuočiai (11-20 cm skersmens)
 - Spygliuočiai (21-40 cm skersmens)
 - Spygliuočiai (41-60 cm skersmens)
 - Vaismedis
 - Krūmas
 - Krūmų grupės, gyvatvorės
- Želdinio tvarkymo priemonės:**
- "Aįjauninti"
 - Genėti
 - Kirsti
 - Kirsti kamieną (-us)
- Sodinami***
- Medis
 - Krūmas

***Sodinami medžiai ir krūmai:**
 GB - Baltasis gluonis *Salix alba*
 GT - Trapusis gluonis *Salix fragilis*
 G - Guobelė grauzatinė *Crataegus laevigata*
 H - Sodinis hemomilis *Hamamelis Virginica*
 I - Ieva paprastoji *Prunus padus*
 J - Darželinis jazminas *Platadelphus Erectus*
 K - Traktinis klevas *Acer campestre*
 LD - Didžialapė liepa *Tilia platyphyllos*
 LM - Mažialapė liepa *Tilia cordata*
 S - Smailiadantė vyšnia (*Sakura*) *Prunus serrulata*
 SK - Kaukazinė slyva *Prunus cerasifera (Nigra)*
 Š - Sermukšnis *Sorbus aucuparia (Ulong)*
 U - Pensilvaninis uosis *Fraxinus pennsylvanica*

GRPK © Lietuvos Respublikos žemės ūkio ministerija, 2019



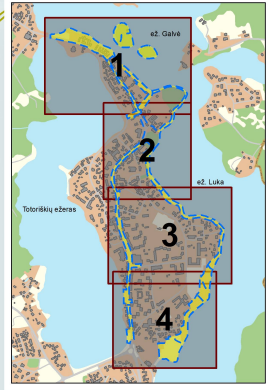
Atleisto Nr.	LIAB "Dupleks" A, Smešonų g. 8-2, 01115 Vilnius Tel. Nr.: (8 5) 273 3365	TRAKŲ SENAMIEŠIO GATVIŲ IR VIEŠŲJŲ ERDVŲ ŽELDINIŲ KŪRIMO IR TVARKYMO SUPAPRASTINTAS TECHNINIS DARBO PROJEKTAS
23993	Proj. vadovas N. Čerbulis 2019-05	PAGRINDINIS BREZINYS
	Vykdytojas Dr. G. Sakauskaitė 2019-05	
Trakių rajono savivaldybės administracija		Lapų sk. 3 4



SUTARTINIAI ŽYMĖJIMAI:

- Medžių kvartalo riba
- 2 Kvartalo numeris
- 1 Želdinio numeris
- Lapuočiai (1-10 cm skersmens)
- Lapuočiai (11-20 cm skersmens)
- Lapuočiai (21-40 cm skersmens)
- Lapuočiai (41-60 cm skersmens)
- Lapuočiai (61-80 cm skersmens)
- Lapuočiai (81-100 cm skersmens)
- Lapuočiai (>100 cm skersmens)
- Spygliuočiai (1-10 cm skersmens)
- Spygliuočiai (11-20 cm skersmens)
- Spygliuočiai (21-40 cm skersmens)
- Spygliuočiai (41-60 cm skersmens)
- Vaismedis
- Krūmas
- Krūmų grupės, gyvatvorės
- "Atjauninti"
- Genėti
- X Kirsti
- X Kirsti kamieną (-us)
- + Sodiniai*
- Medis
- Krūmas

***Sodinami medžiai ir krūmai:**
 GB - Baltasis gluosnis *Salix alba*
 GT - Trapusis gluosnis *Salix fragilis*
 G - Gudobelė grauželinė *Crataegus laevigata*
 H - Sodinis hemomilis *Hamamelis Virginica*
 I - Ieva paprastoji *Prunus padus*
 J - Darželinis jazminas *Pladelphus Erectus*
 K - Trakinis klevas *Acer campestre*
 LD - Didžialapė liepa *Tilia platyphyllos*
 LM - Mažialapė liepa *Tilia cordata*
 S - Smailiadantė vyšnia (*Sakura*) *Prunus serrulata*
 SK - Kaukazinė slyva *Prunus cerasifera* (Nigra)
 U - Pensilvaninis uosis *Fraxinus pensylvanica*



Atleistas Nr.	UAB „Daugėle“ A. Smaltonos g. 8-2, 01115 Vilnius Tel./faksas: (0) 5 273 3365	TRAKŲ SENAMIESČIO GATVIŲ IR VIEŠŲJŲ ERDVIŲ ŽELDINIŲ KŪRIMO IR TVARKYMO SUPAPRASTINTAS TECHNINIS DARBŲ PROJEKTAS
23963	Proj. vadovėlis: D. Čerčiūtė Ukyptojas: Dr. G. Sakalauskienė	2018-05 2018-05
	Trakų rajono savivaldybės administracija	PAGRINDINIS BRĖŽINYS
		Lapų skaičius: 4 / 4

GRPK © Lietuvos Respublikos žemės ūkio ministerija, 2019



ež. Galvé

GRPK © Lietuvos Respublikos žemės ūkio ministerija, 2018

SUTARTINIAI ŽYMĖJIMAI:

- - - Medžių kvartalo riba
- 2 Kvartalo numeris
- 8 Želdinio numeris

Želdiniai

- Lapuočiai (1-10 cm skersmens)
- Lapuočiai (11-20 cm skersmens)
- Lapuočiai (21-40 cm skersmens)
- Lapuočiai (41-60 cm skersmens)
- Lapuočiai (61-80 cm skersmens)
- Lapuočiai (81-100 cm skersmens)

- Krūmai
- Krūmų grupės, gyvatvorės

Želdinio tvarkymo priemonė:

- X Kirsti (38 vnt.)
- + Kirsti kamieną (-us) (3 vnt.)
- Sodinami medžiai

S - Smailiadantė vyšnia (Sakura) *Prunus serrulata*
 SK - Kaukazinė slyva *Prunus cerasifera* (Nigra)



SUTARTINIAI ŽYMĖJIMAI:

Šalinami pamatai

Šalinama aikštelė

Sodunami krūmai (Darželinis jazminas *Piladelphus Erectus*)

Naujas suoliukas

Želdiniai

Lapuočiai (1-10 cm skersmens)

Lapuočiai (11-20 cm skersmens)

Lapuočiai (21-40 cm skersmens)

Lapuočiai (41-60 cm skersmens)

Lapuočiai (61-80 cm skersmens)

Lapuočiai (81-100 cm skersmens)

Spygliuočiai (1-10 cm skersmens)

Spygliuočiai (11-20 cm skersmens)

Spygliuočiai (21-40 cm skersmens)

Krūmai