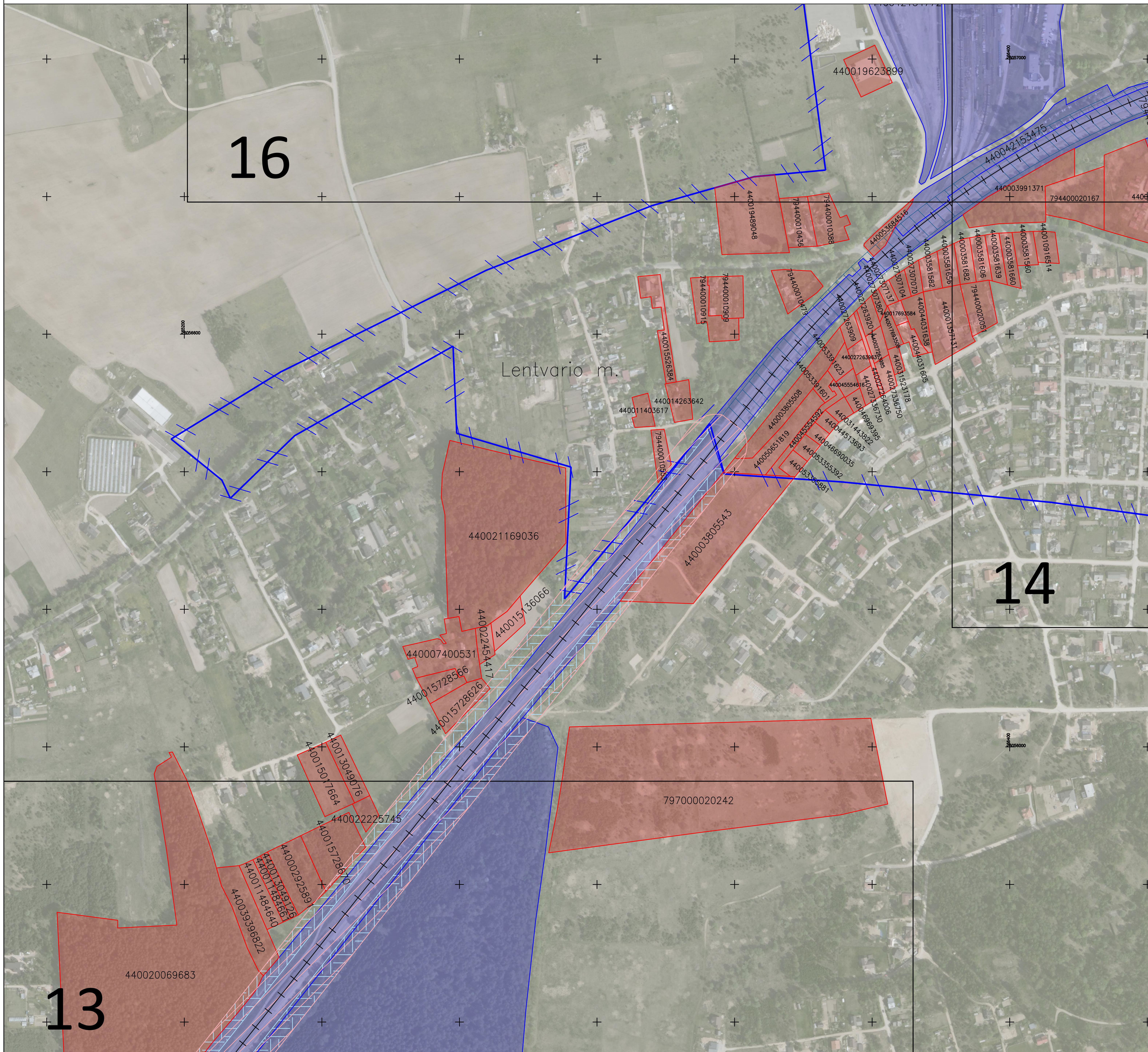


VIEŠOSIOS GELEŽINKELIŲ INFRASTRUKTŪROS KELIŲ IR JŲ ĮRENGINIŲ, GELEŽINKELIO ŽELDINIŲ PRIE VIEŠOSIOS GELEŽINKELIŲ INFRASTRUKTŪROS KELIŲ IR JŲ ĮRENGINIŲ APSAUGOS ZONŲ TRAKŲ R. SAVIVALDYBĖS TERITORIJOJE
PLANAS M 1:2000

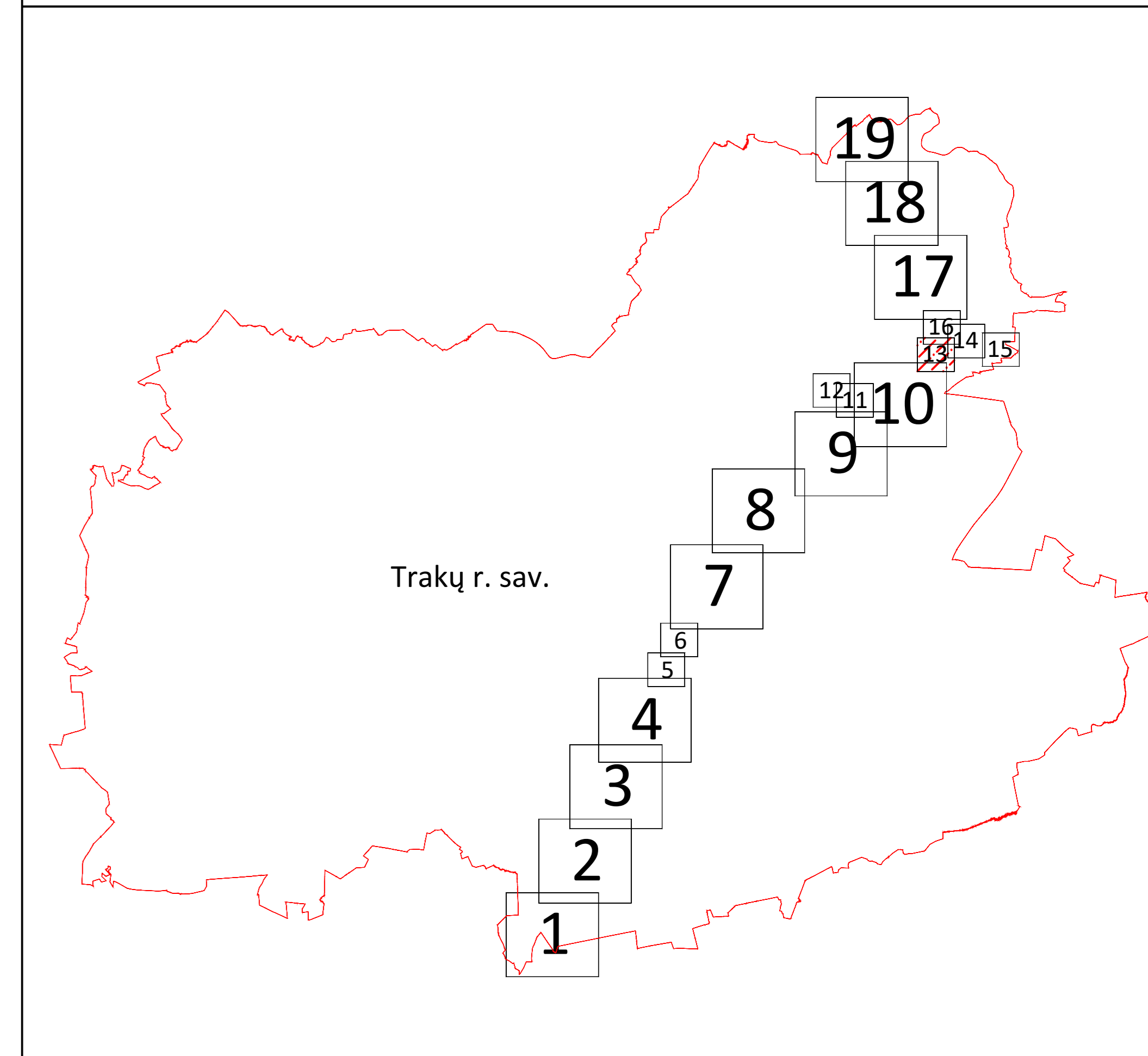


Apskritis	Vilniaus
Savivaldybė	Trakų r.

Sutartiniai ženklai

	Administracinė savivaldybės riba
	Miesto teritorijos riba
	Nustatyta geležinkelio kelių ir jų įrenginių, geležinkelio želdinių apsaugos zonos riba pervažose
	Nustatyta geležinkelio kelių ir jų įrenginių, geležinkelio želdinių apsaugos zonos riba miesto gyvenamosiose vietovėse
	Nustatyta geležinkelio kelių ir jų įrenginių, geležinkelio želdinių apsaugos zonos kaimo gyvenamosiose vietovėse
	Sklypų ribos, kuriuose nėra registruotos geležinkelio kelių ir jų įrenginių, geležinkelio želdinių apsaugos zonos
	Sklypų ribos, kuriuose yra registruota geležinkelio kelių ir jų įrenginių, geležinkelio želdinių apsaugos zona
	Geležinkelio kelio ašinė linija
	Geležinkelio pervažos cetrinis taškas
	Geležinkelio želdinių prie viešosios geležinkelių infrastruktūros kelių ir jų įrenginių apsaugos zona

Lapų išdėstymo schema



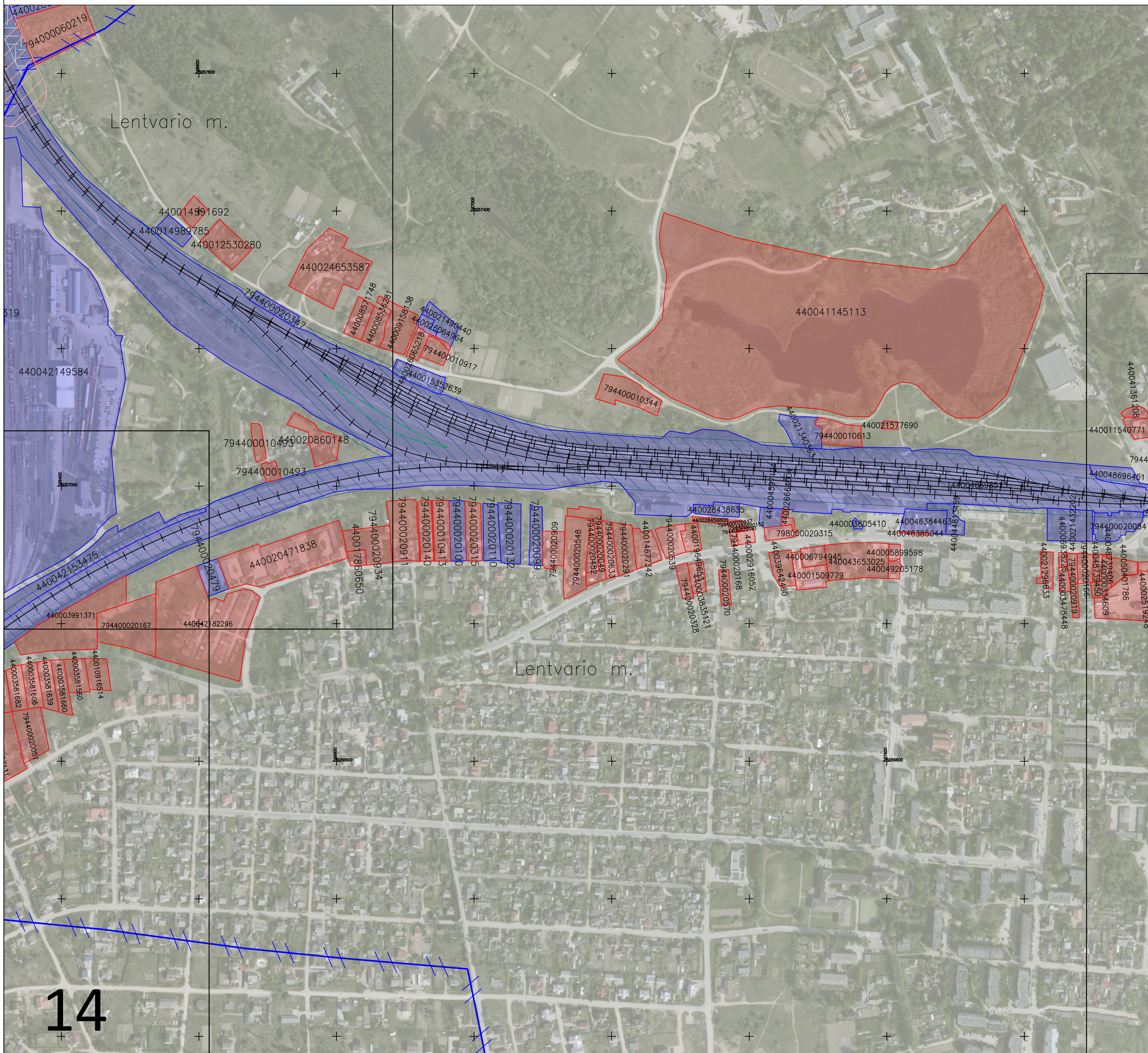
Kartografinis pagrindas: Lietuvos Respublikos teritorijos M 1:10 000 skaitmeninis rastinis ortografinis žemėlapis ORT10LT
© Nacionalinė žemės tarnyba prie Žemės ūkio ministerijos, 2018 Lietuvos Respublikos teritorijos M 1:10 000 georeferencinių erdvininių duomenų rinkinys

GDR10LT
© Nacionalinė žemės tarnyba prie Žemės ūkio ministerijos, 2020 Nekilnojamojo turto kadaistro duomenys
© VĮ Registrų centras, 2020

PASTABOS:
1. Apsaugos zonų ribos pavaizduotos nuo esamų inžinerinių tinklų.

		AB „LTG Infra“	
Adresas: Geležinkelio g. 2, Vilnius			
Pareigos	Pareišis	Vardas, pavardė	Data
Vyr. specialistas	Marius Umbrasas		2023-06-01
Matavimo kvalifikacijos patvirtinimo Nr.: 2M-M-1242			
	Lapo Nr.	13	
	Lapų skaičius	19	

VIEŠOSIOS GELEŽINKELIŲ INFRASTRUKTŪROS KELIŲ IR JŲ ĮRENGINIŲ, GELEŽINKELIO ŽELDINIŲ PRIE VIEŠOSIOS GELEŽINKELIŲ INFRASTRUKTŪROS KELIŲ IR JŲ ĮRENGINIŲ APSAUGOS ZONŲ TRAKŲ R. SAVIVALDYBĖS TERITORIJOJE
PLANAS M 1:2000

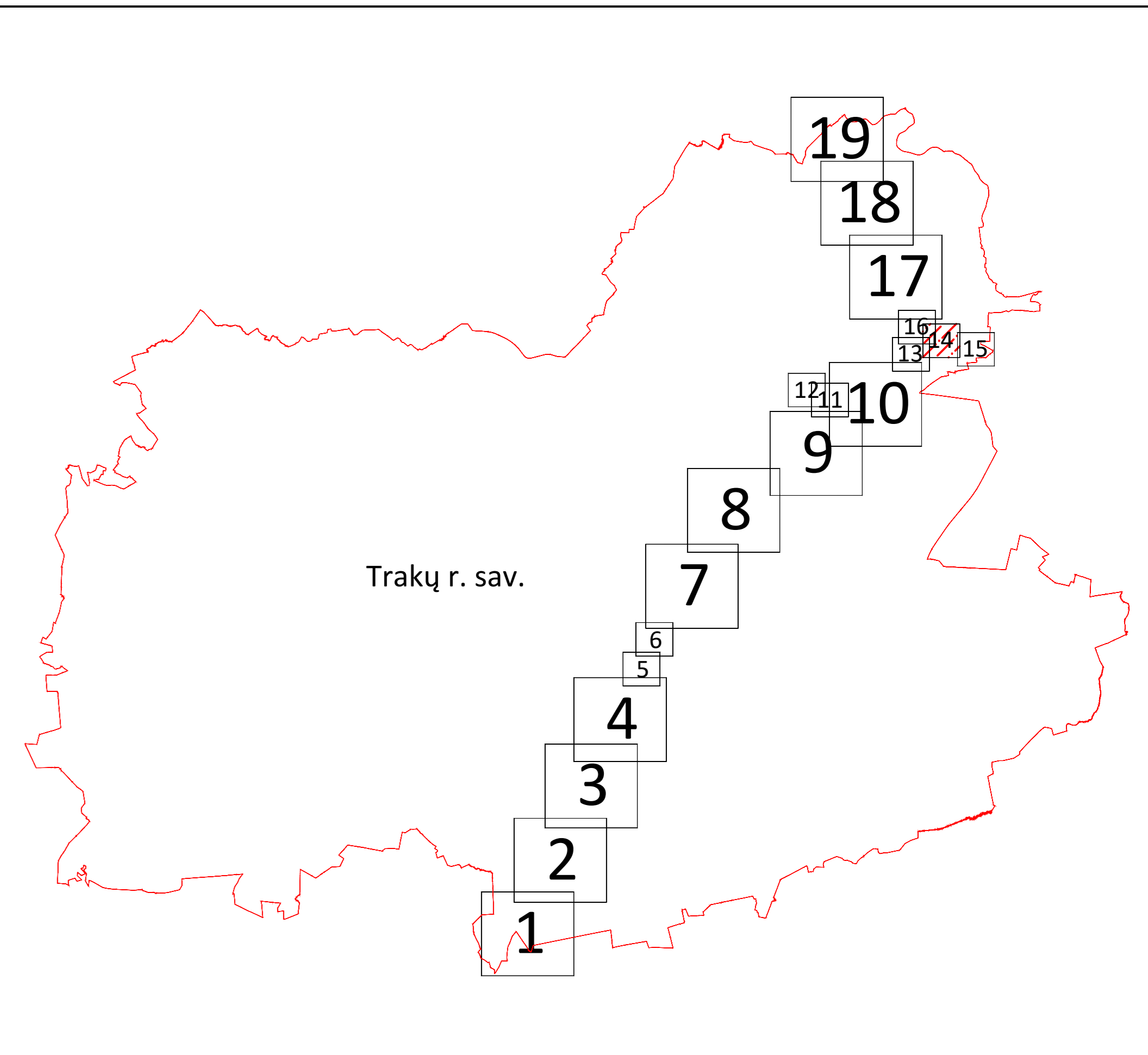


Apskritis	Vilniaus
Savivaldybė	Trakų r.

Sutartiniai ženklai

	Administracinė savivaldybės riba
	Miesto teritorijos riba
	Nustatyta geležinkelio kelių ir jų įrenginių, geležinkelio želdinių apsaugos zonos riba pervažose
	Nustatyta geležinkelio kelių ir jų įrenginių, geležinkelio želdinių apsaugos zonos riba miesto gyvenamosiose vietovėse
	Nustatyta geležinkelio kelių ir jų įrenginių, geležinkelio želdinių apsaugos zonos kaimo gyvenamosiose vietovėse
	Sklypų ribos, kuriuose nėra registruotos geležinkelio kelių ir jų įrenginių, geležinkelio želdinių apsaugos zonos
	Sklypų ribos, kuriuose yra registruota geležinkelio kelių ir jų įrenginių, geležinkelio želdinių apsaugos zona
	Geležinkelio kelio ašinė linija
	Geležinkelio pervažos cetrinis taškas
	Geležinkelio želdinių prie viešosios geležinkelių infrastruktūros kelių ir jų įrenginių apsaugos zona

Lapų išdėstymo schema



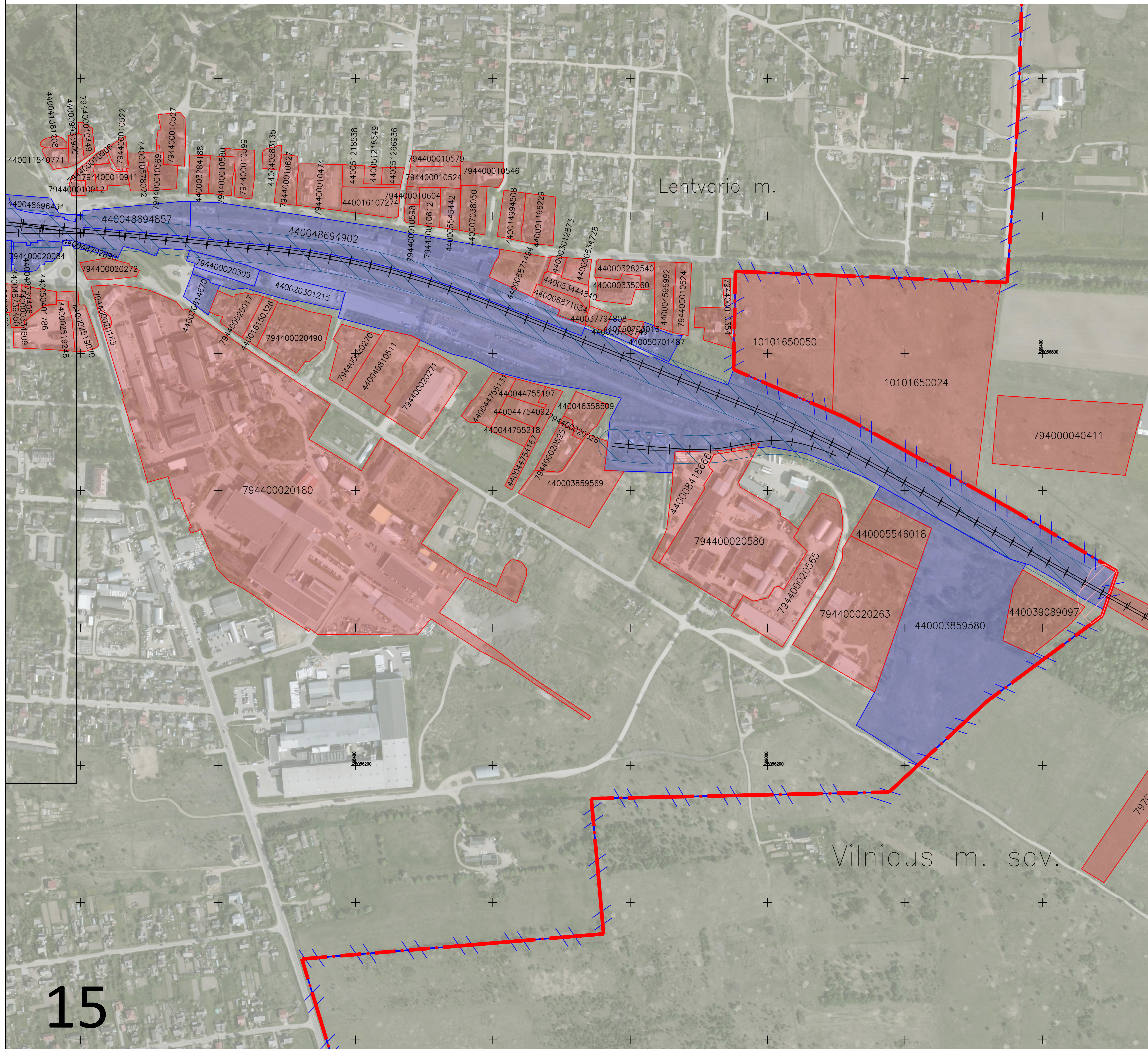
Kartografinis pagrindas: Lietuvos Respublikos teritorijos M 1:10 000 skaitmeninis rastinis ortografinis žemėlapis ORT10LT
© Nacionalinė žemės tarnyba prie Žemės ūkio ministerijos, 2020 Nekilnojamojo turto kadastro duomenys
© VĮ Registrų centras, 2020

GDR10LT
© Nacionalinė žemės tarnyba prie Žemės ūkio ministerijos, 2018 Lietuvos Respublikos teritorijos M 1:10 000 georeferencinių erdvininių duomenų rinkinys

PASTABOS:
1. Apsaugos zonų ribos pavaizduotos nuo esamų inžinerinių tinklų.

		AB „LTG Infra“	
Adresas: Geležinkelio g. 2, Vilnius			
Pareigos	Pareišis	Vardas, pavardė	Data
Vyr. specialistas	Marius Umbrasas		2023-05-01
Matavimo kvalifikacijos pažymėjimo Nr.: 2M-M-1242			
	Lapo Nr.	14	
	Lapų skaičius	19	

VIEŠOSIOS GELEŽINKELIŲ INFRASTRUKTŪROS KELIŲ IR JŲ ĮRENGINIŲ, GELEŽINKELIO ŽELDINIŲ PRIE VIEŠOSIOS GELEŽINKELIŲ INFRASTRUKTŪROS KELIŲ IR JŲ ĮRENGINIŲ APSAUGOS ZONŲ TRAKŲ R. SAVIVALDYBĖS TERITORIJOJE
PLANAS M 1:2000

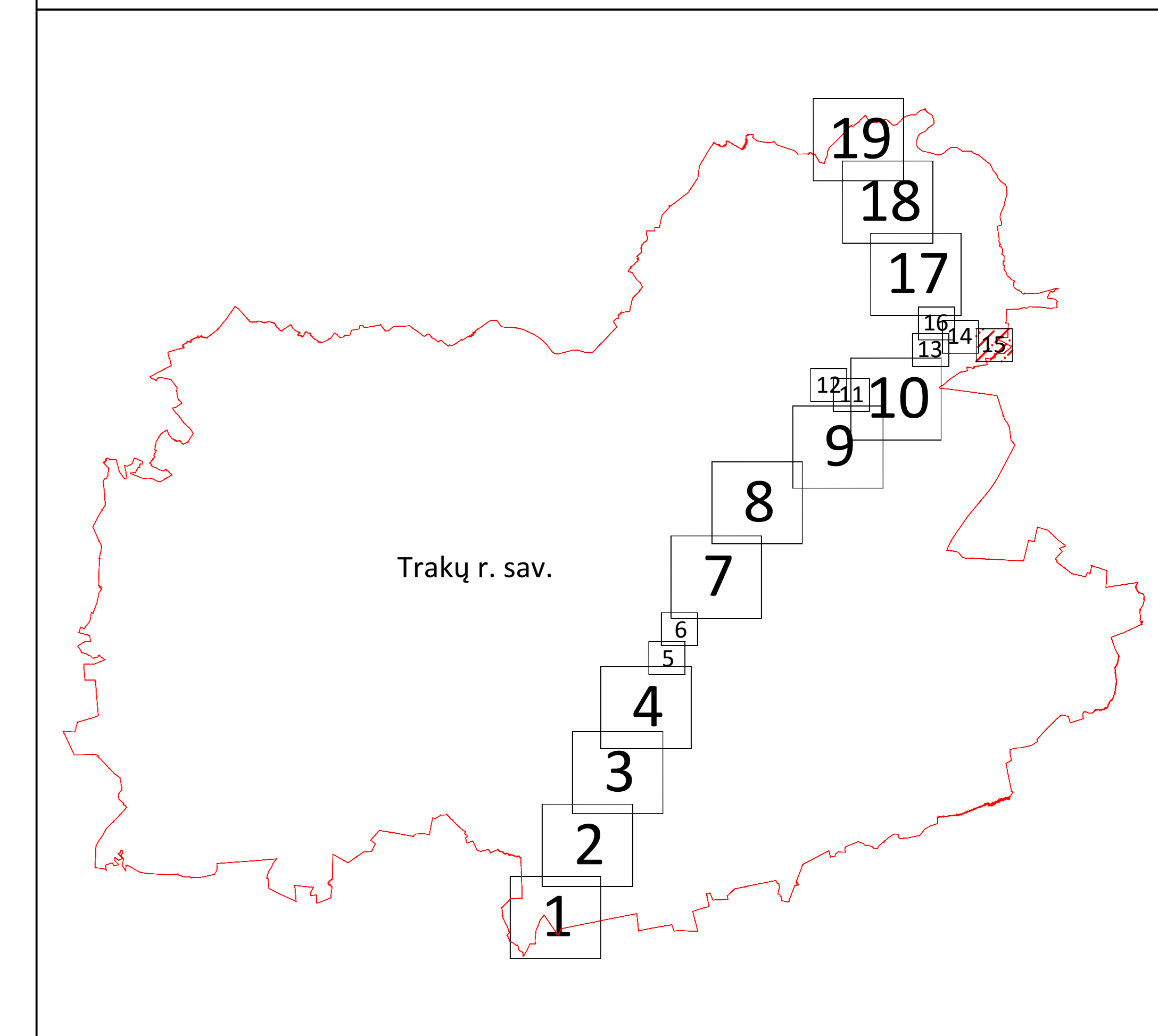


Apskritis	Vilniaus
Savivaldybė	Trakų r.

Sutartiniai ženklai

	Administracinė savivaldybės riba
	Miesto teritorijos riba
	Nustatyta geležinkelio kelių ir jų įrenginių, geležinkelio želdinių apsaugos zonos riba pervažose
	Nustatyta geležinkelio kelių ir jų įrenginių, geležinkelio želdinių apsaugos zonos riba miesto gyvenamosiose vietovėse
	Nustatyta geležinkelio kelių ir jų įrenginių, geležinkelio želdinių apsaugos zonos kaimo gyvenamosiose vietovėse
	Sklypų ribos, kuriuose nėra registruotos geležinkelio kelių ir jų įrenginių, geležinkelio želdinių apsaugos zonos
	Sklypų ribos, kuriuose yra registruota geležinkelio kelių ir jų įrenginių, geležinkelio želdinių apsaugos zona
	Geležinkelio kelio ašinė linija
	Geležinkelio pervažos cetrinis taškas
	Geležinkelio želdinių prie viešosios geležinkelių infrastruktūros kelių ir jų įrenginių apsaugos zona

Lapų išdėstymo schema

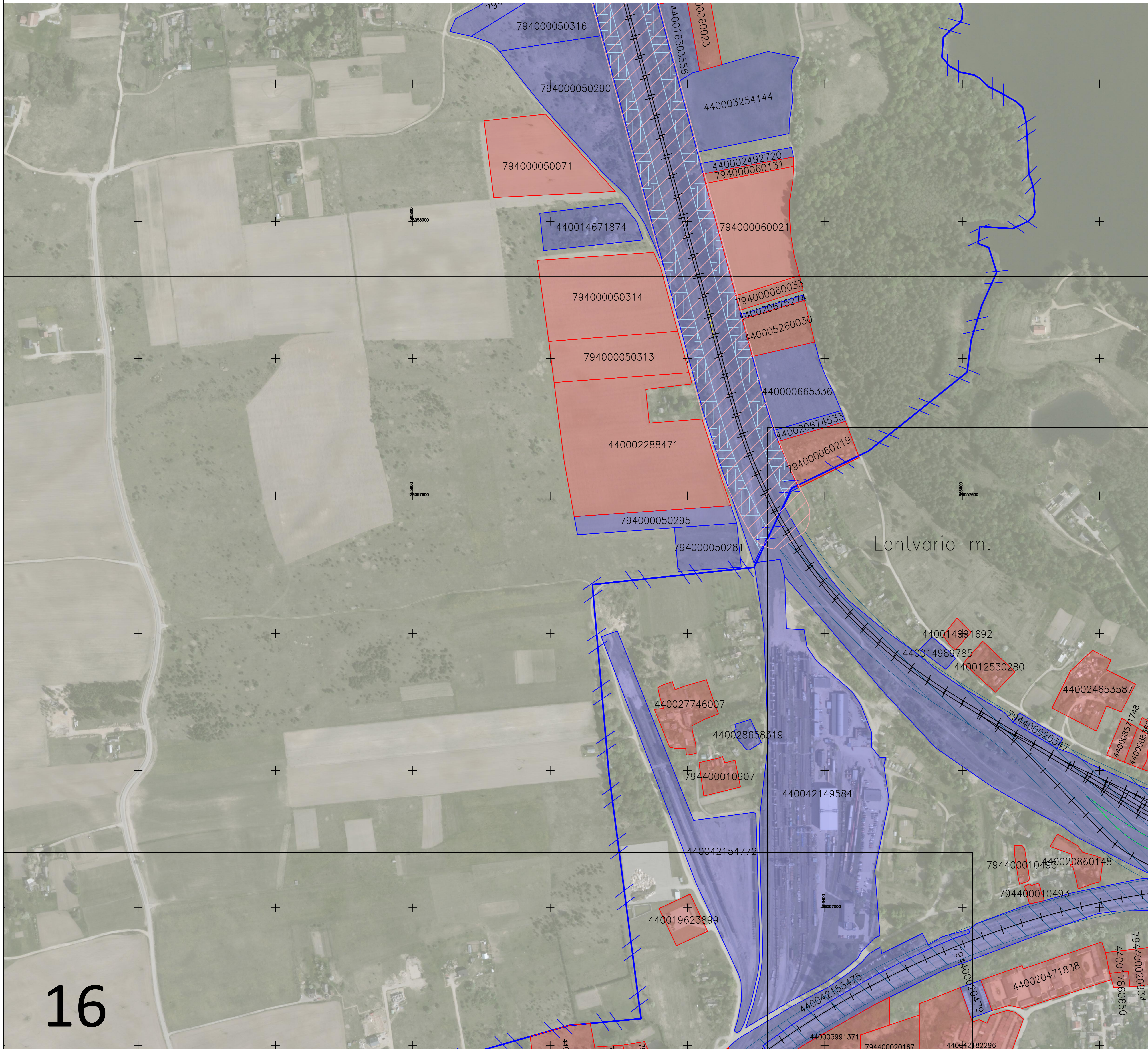


Kartografinis pagrindas: Lietuvos Respublikos teritorijos M 1:10 000 skaitmeninis rastinis ortografinis žemėlapis ORT10LT
© Nacionalinė žemės tarnyba prie Žemės ūkio ministerijos, 2018 Lietuvos Respublikos teritorijos M 1:10 000 georeferencinių erdvinį duomenų rinkinys
GDR10LT
© Nacionalinė žemės tarnyba prie Žemės ūkio ministerijos, 2020 Nekilnojamojo turto kadastro duomenys
© VĮ Registrų centras, 2020

PASTABOS:
1. Apsaugos zonų ribos pavaizduotos nuo esamų inžinerinių tinklų.

		AB „LTG Infra“	
Adresas: Geležinkelio g. 2, Vilnius			
Pareigos	Pareišis	Vardas, pavardė	Data
Vyr. specialistas	Marius Umbrasas		2023-05-31
Matavimo kvalifikacijos patvirtinimo Nr.: 2M-M-1242			
	Lapo Nr.	15	
	Lapų skaičius	19	

VIEŠOSIOS GELEŽINKELIŲ INFRASTRUKTŪROS KELIŲ IR JŲ ĮRENGINIŲ, GELEŽINKELIO ŽELDINIŲ PRIE VIEŠOSIOS GELEŽINKELIŲ INFRASTRUKTŪROS KELIŲ IR JŲ ĮRENGINIŲ APSAUGOS ZONŲ TRAKŲ R. SAVIVALDYBĖS TERITORIJOJE
PLANAS M 1:2000

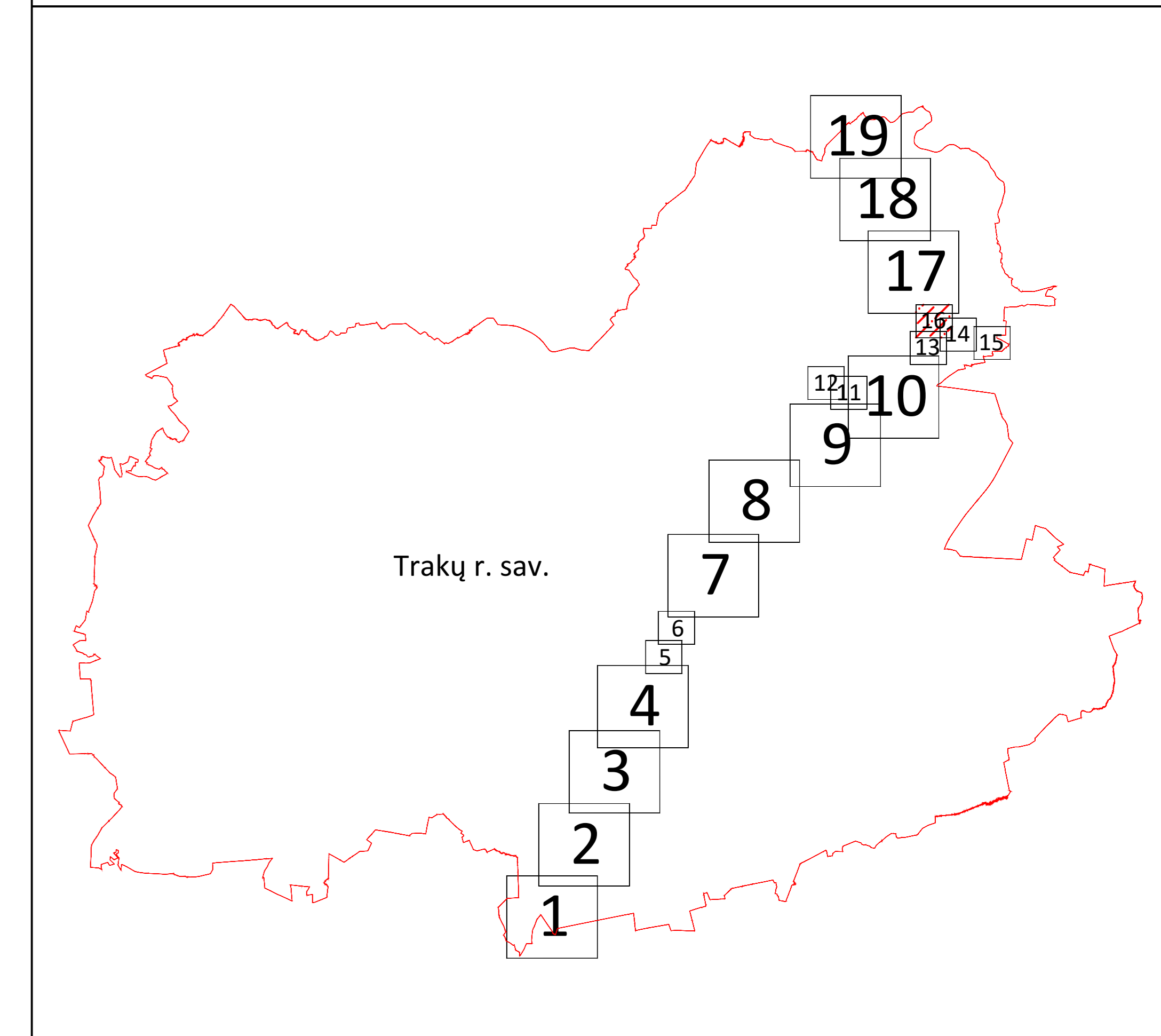


Apskritis	Vilniaus
Savivaldybė	Trakų r.

Sutartiniai ženklai

	Administracinė savivaldybės riba
	Miesto teritorijos riba
	Nustatyta geležinkelio kelių ir jų įrenginių, geležinkelio želdinių apsaugos zonos riba pervažose
	Nustatyta geležinkelio kelių ir jų įrenginių, geležinkelio želdinių apsaugos zonos riba miesto gyvenamosiose vietovėse
	Nustatyta geležinkelio kelių ir jų įrenginių, geležinkelio želdinių apsaugos zonos kaimo gyvenamosiose vietovėse
	Sklypų ribos, kuriuose nėra įregistruotos geležinkelio kelių ir jų įrenginių, geležinkelio želdinių apsaugos zonos
	Sklypų ribos, kuriuose yra įregistruota geležinkelio kelių ir jų įrenginių, geležinkelio želdinių apsaugos zona
	Geležinkelio kelio ašinė linija
	Geležinkelio pervažos cetrinis taškas
	Geležinkelio želdinių prie viešosios geležinkelių infrastruktūros kelių ir jų įrenginių apsaugos zona

Lapų išdėstymo schema

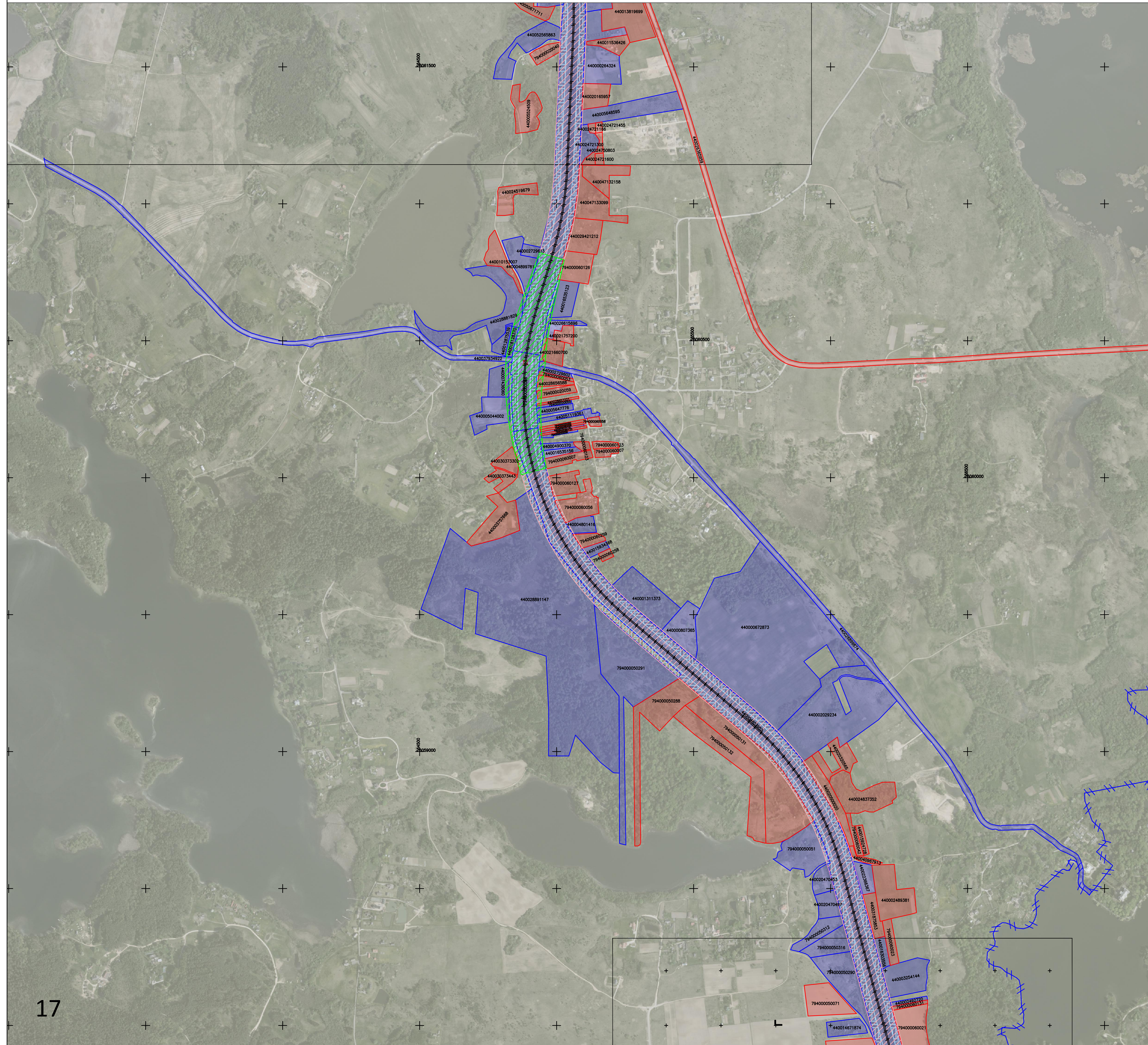


Kartografinis pagrindas: Lietuvos Respublikos teritorijos M 1:10 000 skaitmeninis rastinis ortografinis žemėlapis ORT10LT
© Nacionalinė žemės tarnyba prie Žemės ūkio ministerijos, 2018 Lietuvos Respublikos teritorijos M 1:10 000 georeferencinių erdvininių duomenų rinkinys
GDR10LT
© Nacionalinė žemės tarnyba prie Žemės ūkio ministerijos, 2020 Nekilnojamojo turto kadastro duomenys
© VĮ Registrų centras, 2020

PASTABOS:
1. Apsaugos zonų ribos pavaizduotos nuo esamų inžinerinių tinklų.

		AB „LTG Infra“	
Adresas: Geležinkelio g. 2, Vilnius			
Pareigos	Pareišis	Vardas, pavardė	Data
Vyr. specialistas		Marius Umbrasas	2023-05-31
Matavimo kvalifikacijos patvirtinimo Nr.: 2M-M-1242			
	Lapo Nr.	18	
	Lapų skaičius	19	

VIEŠOSIOS GELEŽINKELIŲ INFRASTRUKTŪROS KELIŲ IR JŲ ĮRENGINIŲ, GELEŽINKELIO ŽELDINIŲ PRIE VIEŠOSIOS GELEŽINKELIŲ INFRASTRUKTŪROS KELIŲ IR JŲ ĮRENGINIŲ APSAUGOS ZONŲ TRAKŲ R. SAVIVALDYBĖS TERITORIJOJE
PLANAS M 1:5000

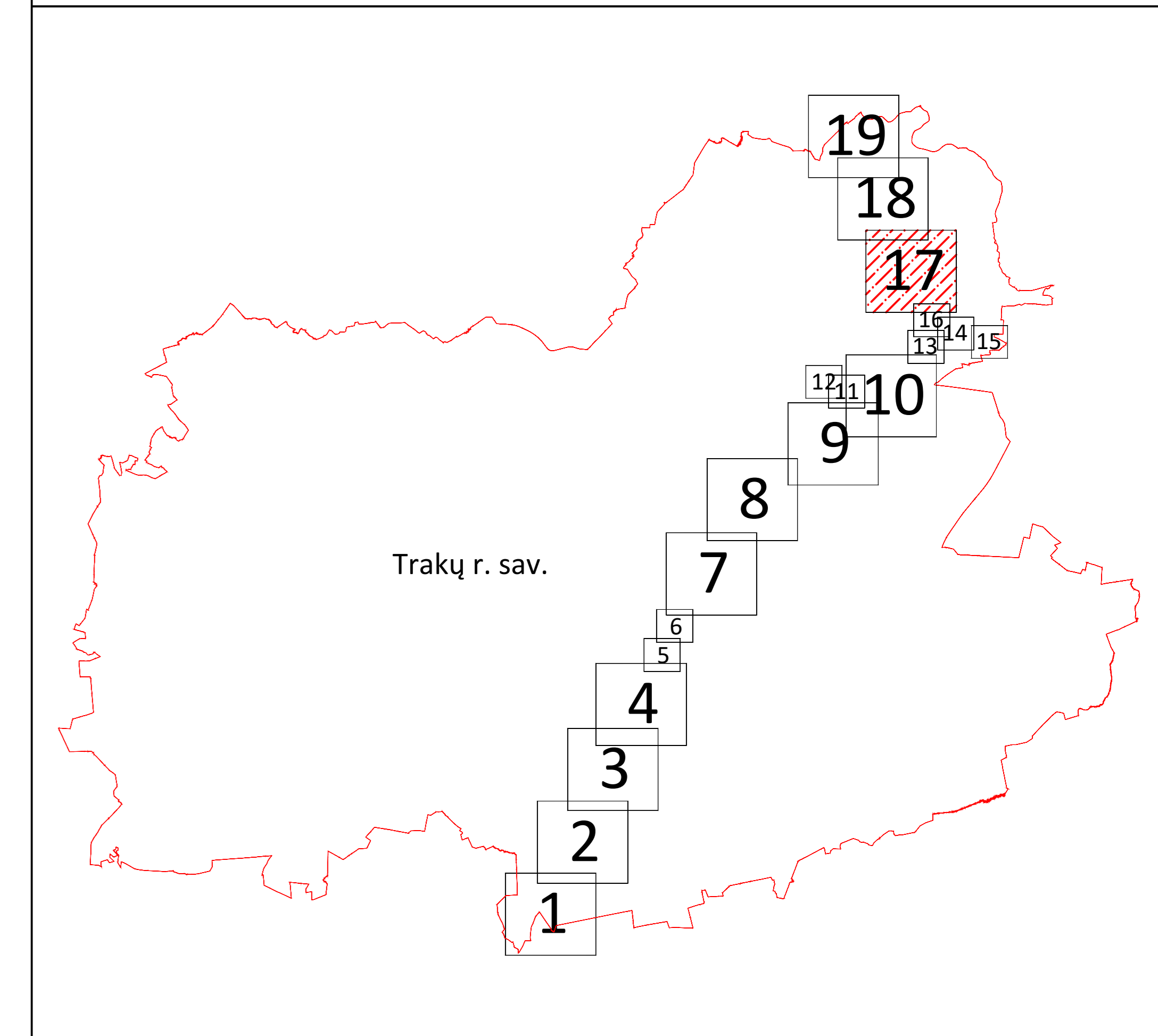


Apskritis	Vilniaus
Savivaldybė	Trakų r.

Sutartiniai ženklai

	Administracinė savivaldybės riba
	Miesto teritorijos riba
	Nustatyta geležinkelio kelių ir jų įrenginių, geležinkelio želdinių apsaugos zonos riba pervažose
	Nustatyta geležinkelio kelių ir jų įrenginių, geležinkelio želdinių apsaugos zonos riba miesto gyvenamosiose vietovėse
	Nustatyta geležinkelio kelių ir jų įrenginių, geležinkelio želdinių apsaugos zonos kaimo gyvenamosiose vietovėse
	Sklypų ribos, kuriuose nėra įregistruotos geležinkelio kelių ir jų įrenginių, geležinkelio želdinių apsaugos zonos
	Sklypų ribos, kuriuose yra įregistruota geležinkelio kelių ir jų įrenginių, geležinkelio želdinių apsaugos zona
	Geležinkelio kelio ašinė linija
	Geležinkelio pervažos cetrinis taškas
	Geležinkelio želdinių prie viešosios geležinkelių infrastruktūros kelių ir jų įrenginių apsaugos zona

Lapų išdėstymo schema



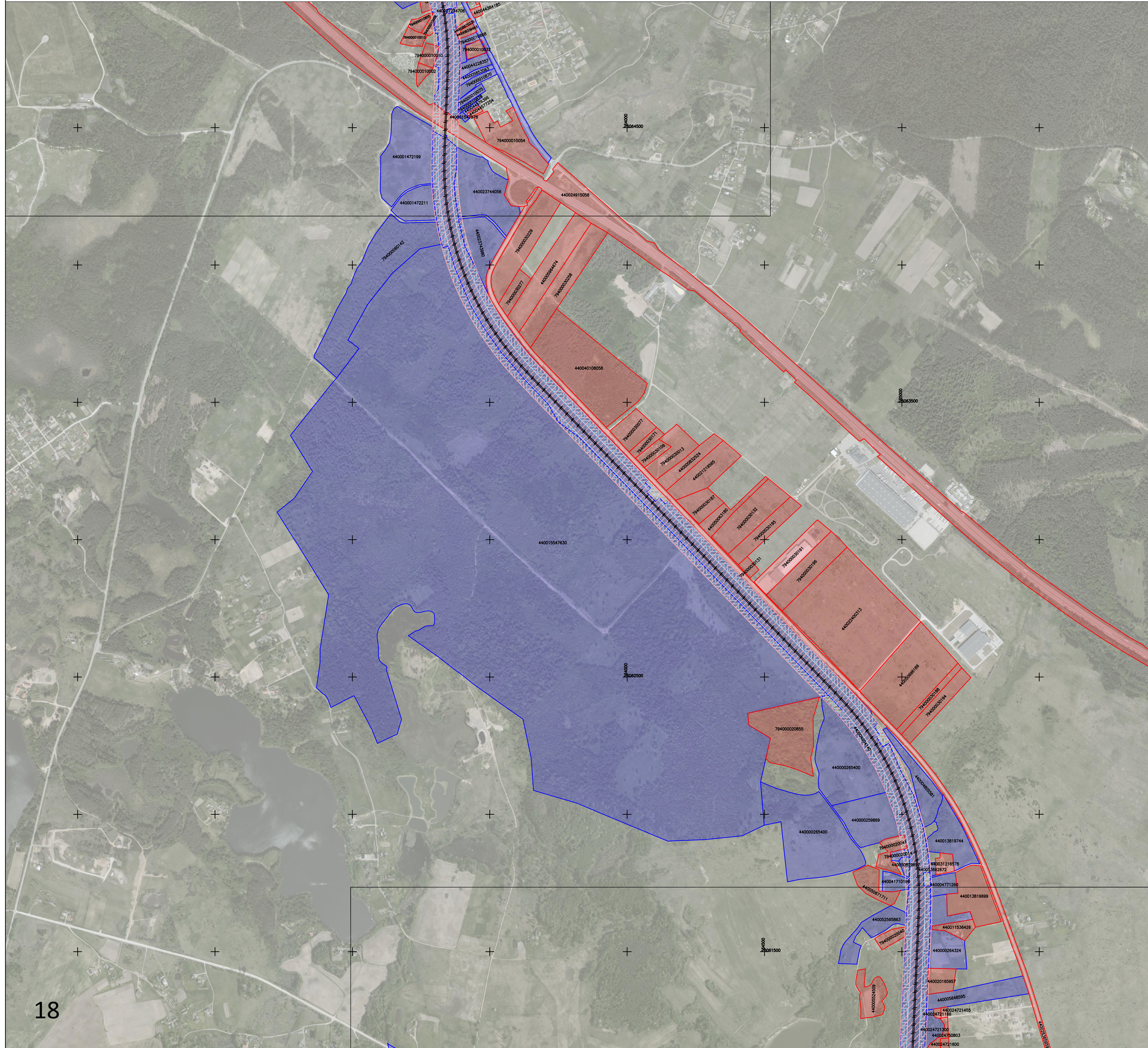
Kartografinis pagrindas: Lietuvos Respublikos teritorijos M 1:10 000 skaitmeninis rastinis ortografinis žemėlapis ORT10LT
© Nacionalinė žemės tarnyba prie Žemės ūkio ministerijos, 2020 Nekilnojamojo turto kadastro duomenys
© Nacionalinė žemės tarnyba prie Žemės ūkio ministerijos, 2018 Lietuvos Respublikos teritorijos M 1:10 000 georeferencinių erdvinį duomenų rinkinys

GDR10LT
© Nacionalinė žemės tarnyba prie Žemės ūkio ministerijos, 2020 Nekilnojamojo turto kadastro duomenys
© VĮ Registrų centras, 2020

PASTABOS:
1. Apsaugos zonų ribos pavaizduotos nuo esamų inžinerinių tinklų.

		AB „LTG Infra“	
Adresas: Geležinkelio g. 2, Vilnius			
Pareigos	Pareišis	Vardas, pavardė	Data
Vyr. specialistas	Marius Umbrasas		2023-05-01
Matavimo kvalifikacijos patvirtinimo Nr.: 2M-M-1242			
	Lapo Nr.	17	
	Lapų skaičius	19	

VIEŠOSIOS GELEŽINKELIŲ INFRASTRUKTŪROS KELIŲ IR JŲ ĮRENGINIŲ, GELEŽINKELIO ŽELDINIŲ PRIE VIEŠOSIOS GELEŽINKELIŲ INFRASTRUKTŪROS KELIŲ IR JŲ ĮRENGINIŲ APSAUGOS ZONŲ TRAKŲ R. SAVIVALDYBĖS TERITORIJOJE
PLANAS M 1:5000

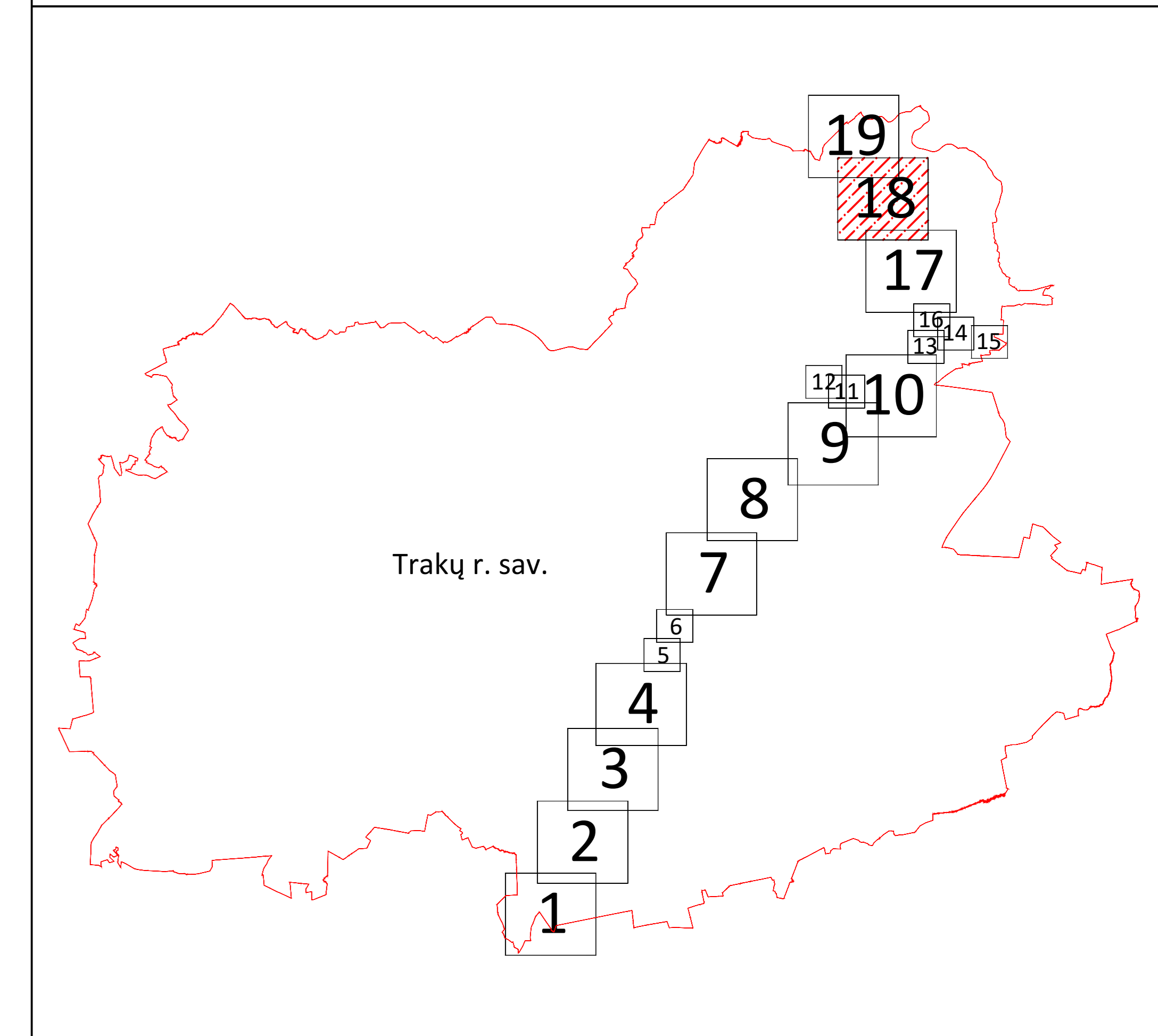


Apskritis	Vilniaus
Savivaldybė	Trakų r.

Sutartiniai ženklai

	Administracinė savivaldybės riba
	Miesto teritorijos riba
	Nustatyta geležinkelio kelių ir jų įrenginių, geležinkelio želdinių apsaugos zonos riba pervažose
	Nustatyta geležinkelio kelių ir jų įrenginių, geležinkelio želdinių apsaugos zonos riba miesto gyvenamosiose vietovėse
	Nustatyta geležinkelio kelių ir jų įrenginių, geležinkelio želdinių apsaugos zonos kaimo gyvenamosiose vietovėse
	Sklypų ribos, kuriuose nėra įregistruotos geležinkelio kelių ir jų įrenginių, geležinkelio želdinių apsaugos zonos
	Sklypų ribos, kuriuose yra įregistruota geležinkelio kelių ir jų įrenginių, geležinkelio želdinių apsaugos zona
	Geležinkelio kelio ašinė linija
	Geležinkelio pervažos cetrinis taškas
	Geležinkelio želdinių prie viešosios geležinkelių infrastruktūros kelių ir jų įrenginių apsaugos zona

Lapų išdėstymo schema



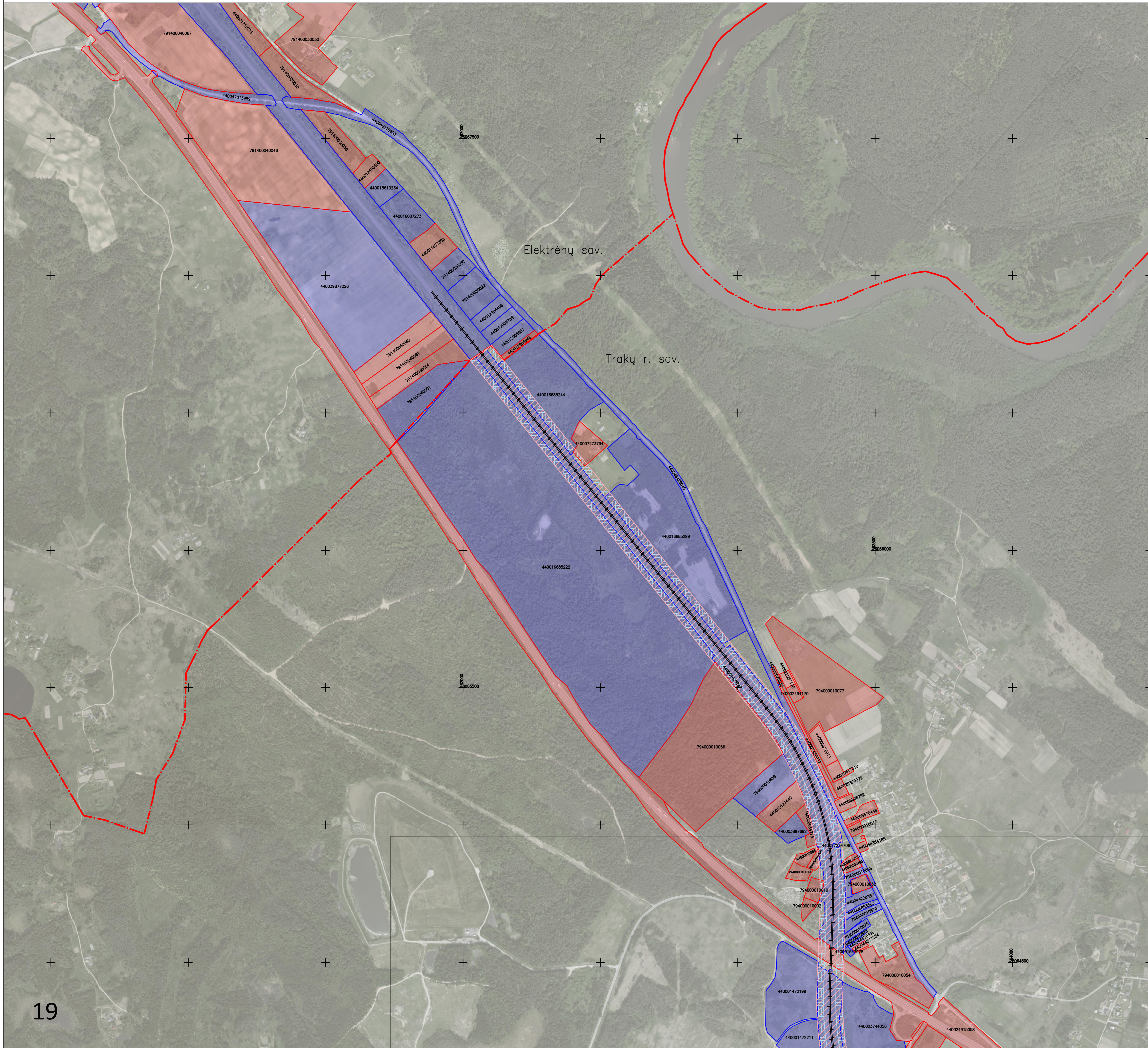
Kartografinis pagrindas: Lietuvos Respublikos teritorijos M 1:10 000 skaitmeninis rastinis ortografinis žemėlapis ORT10LT
© Nacionalinė žemės tarnyba prie Žemės ūkio ministerijos, 2018 Lietuvos Respublikos teritorijos M 1:10 000 georeferencinių erdvininių duomenų rinkinys

GDR10LT
© Nacionalinė žemės tarnyba prie Žemės ūkio ministerijos, 2020 Nekilnojamojo turto kadaistro duomenys
© VĮ Registrų centras, 2020

PASTABOS:
1. Apsaugos zonų ribos pavaizduotos nuo esamų inžinerinių tinklų.

		AB „LTG Infra“	
Adresas: Geležinkelio g. 2, Vilnius			
Pareigos	Pareišis	Vardas, pavardė	Data
Vyr. specialistas		Marius Umbrasas	2023-05-01
Matavimo kvalifikacijos patvirtinimo Nr.: 2M-M-1242			
	Lapo Nr.	18	
	Lapų skaičius	19	

VIEŠOSIOS GELEŽINKELIŲ INFRASTRUKTŪROS KELIŲ IR JŲ ĮRENGINIŲ, GELEŽINKELIO ŽELDINIŲ PRIE VIEŠOSIOS GELEŽINKELIŲ INFRASTRUKTŪROS KELIŲ IR JŲ ĮRENGINIŲ APSAUGOS ZONŲ TRAKŲ R. SAVIVALDYBĖS TERITORIJOJE
PLANAS M 1:5000

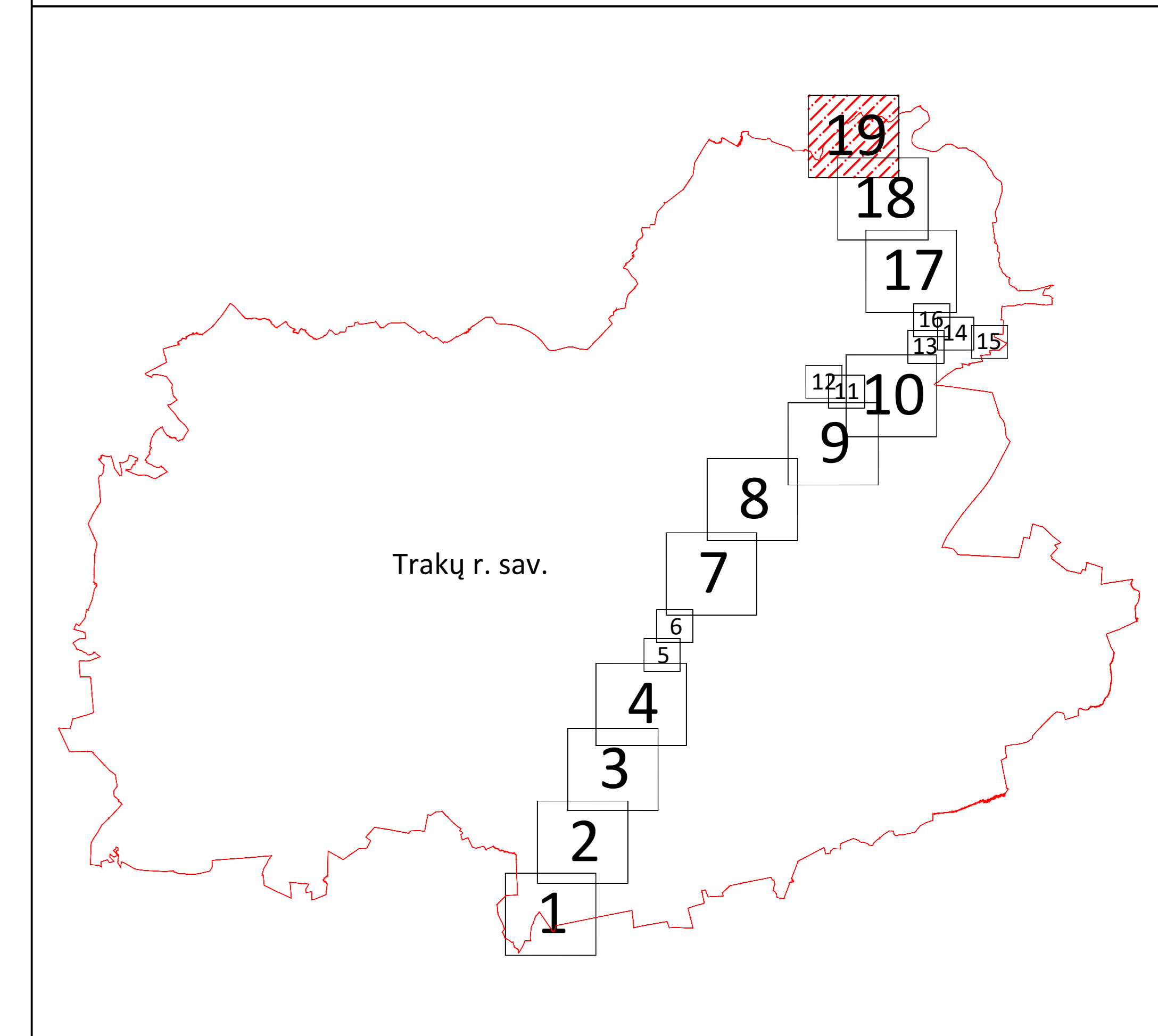


Apskritis	Vilniaus
Savivaldybė	Trakų r.

Sutartiniai ženklai

	Administracinė savivaldybės riba
	Miesto teritorijos riba
	Nustatyta geležinkelio kelių ir jų įrenginių, geležinkelio želdinių apsaugos zonos riba pervažose
	Nustatyta geležinkelio kelių ir jų įrenginių, geležinkelio želdinių apsaugos zonos riba miesto gyvenamosiose vietovėse
	Nustatyta geležinkelio kelių ir jų įrenginių, geležinkelio želdinių apsaugos zonos kaimo gyvenamosiose vietovėse
	Sklypų ribos, kuriuose nėra įregistruotos geležinkelio kelių ir jų įrenginių, geležinkelio želdinių apsaugos zonos
	Sklypų ribos, kuriuose yra įregistruota geležinkelio kelių ir jų įrenginių, geležinkelio želdinių apsaugos zona
	Geležinkelio kelio ašinė linija
	Geležinkelio pervažos cetrinis taškas
	Geležinkelio želdinių prie viešosios geležinkelių infrastruktūros kelių ir jų įrenginių apsaugos zona

Lapų išdėstymo schema



Kartografinis pagrindas: Lietuvos Respublikos teritorijos M 1:10 000 skaitmeninis rastinis ortografinis žemėlapis ORT10LT
© Nacionalinė žemės tarnyba prie Žemės ūkio ministerijos, 2020 Nekilnojamojo turto kadaistro duomenys
© Nacionalinė žemės tarnyba prie Žemės ūkio ministerijos, 2018 Lietuvos Respublikos teritorijos M 1:10 000 georeferencinių erdvinį duomenų rinkinys

GDR10LT
© Nacionalinė žemės tarnyba prie Žemės ūkio ministerijos, 2020 Nekilnojamojo turto kadaistro duomenys
© VĮ Registrų centras, 2020

PASTABOS:
1. Apsaugos zonų ribos pavaizduotos nuo esamų inžinerinių tinklų.

		AB „LTG Infra“	
Adresas: Geležinkelio g. 2, Vilnius			
Pareigos	Pareišis	Vardas, pavardė	Data
Vyr. specialistas	Marius Umbrasas		2023-05-01
Matavimo kvalifikacijos patvirtinimo Nr.: 2M-M-1242			
	Lapo Nr.	19	
	Lapų skaičius	19	

DETALŪS METADUOMENYS	
Dokumento sudarytojas (-ai)	AB "LTG Infra"
Dokumento pavadinimas (antraštė)	Dėl viešosios geležinkelių infrastruktūros kelių ir jų įrenginių, geležinkelio želdinių, prie viešosios geležinkelių infrastruktūros kelių ir jų įrenginių, apsaugos zonų Trakų rajono viešinio savivaldybės interneto svetainėje
Dokumento registracijos data ir numeris	2023-06-28 Nr. SD(INFRA)-2455/2023
Dokumento gavimo data ir dokumento gavimo registracijos numeris	-
Dokumento adresatas (-ai)	Trakų rajono savivaldybės administracija
Dokumento specifikacijos identifikavimo žymuo	ADOC-V1.0
Parašo paskirtis	Pasirašymas
Parašą sukūrusio asmens vardas, pavardė ir pareigos	Dainius Čeplinskas Vadovas
Parašo sukūrimo data ir laikas	2023-06-28 16:18
Parašo formatas	Ilgalaikio galiojimo (XAdES-XL)
Laiko žymoje nurodytas laikas	2023-06-28 16:18
Informacija apie sertifikavimo paslaugų teikėją	EID-SK 2016
Sertifikato galiojimo laikas	2023-04-27 13:22 - 2028-04-25 23:59
Parašo paskirtis	Registravimas
Parašą sukūrusio asmens vardas, pavardė ir pareigos	Lina Šerpytė Specialistas
Parašo sukūrimo data ir laikas	2023-06-28 16:20
Parašo formatas	Trumpalaikio galiojimo (XAdES-T)
Laiko žymoje nurodytas laikas	2023-06-28 16:20
Informacija apie sertifikavimo paslaugų teikėją	LTG-Issuing-CA-2
Sertifikato galiojimo laikas	2022-12-05 07:37 - 2023-12-05 07:37
Informacija apie būdus, naudotus metaduomenų vientisumui užtikrinti	-
Pagrindinio dokumento priedų skaičius	3
Pagrindinio dokumento pridedamų dokumentų skaičius	0
Pridedamo dokumento sudarytojas (-ai)	-
Pridedamo dokumento pavadinimas (antraštė)	Skelbimas savivaldybės svetainei (Trakų r.).docx
Pridedamo dokumento registracijos data ir numeris	-
Pridedamo dokumento sudarytojas (-ai)	-
Pridedamo dokumento pavadinimas (antraštė)	AIŠKINAMASIS TRAKŲ R. SAV.pdf
Pridedamo dokumento registracijos data ir numeris	-
Pridedamo dokumento sudarytojas (-ai)	-
Pridedamo dokumento pavadinimas (antraštė)	TRAKŲ R. SAV PLANAS.pdf
Pridedamo dokumento registracijos data ir numeris	-
Programinės įrangos, kuria naudojantis sudarytas elektroninis dokumentas, pavadinimas	Elpako v.20230616.2
Informacija apie elektroninio dokumento ir elektroninio (-ių) parašo (-ų) tikrinimą (tikrinimo data)	Tikrinant dokumentą nenustatyta jokių klaidų (2023-07-10)
Elektroninio dokumento nuorašo atspausdinimo data ir ją atspausdinęs darbuotojas	2023-07-10 nuorašą suformavo Lina Šerpytė
Paieškos nuoroda	-
Papildomi metaduomenys	-