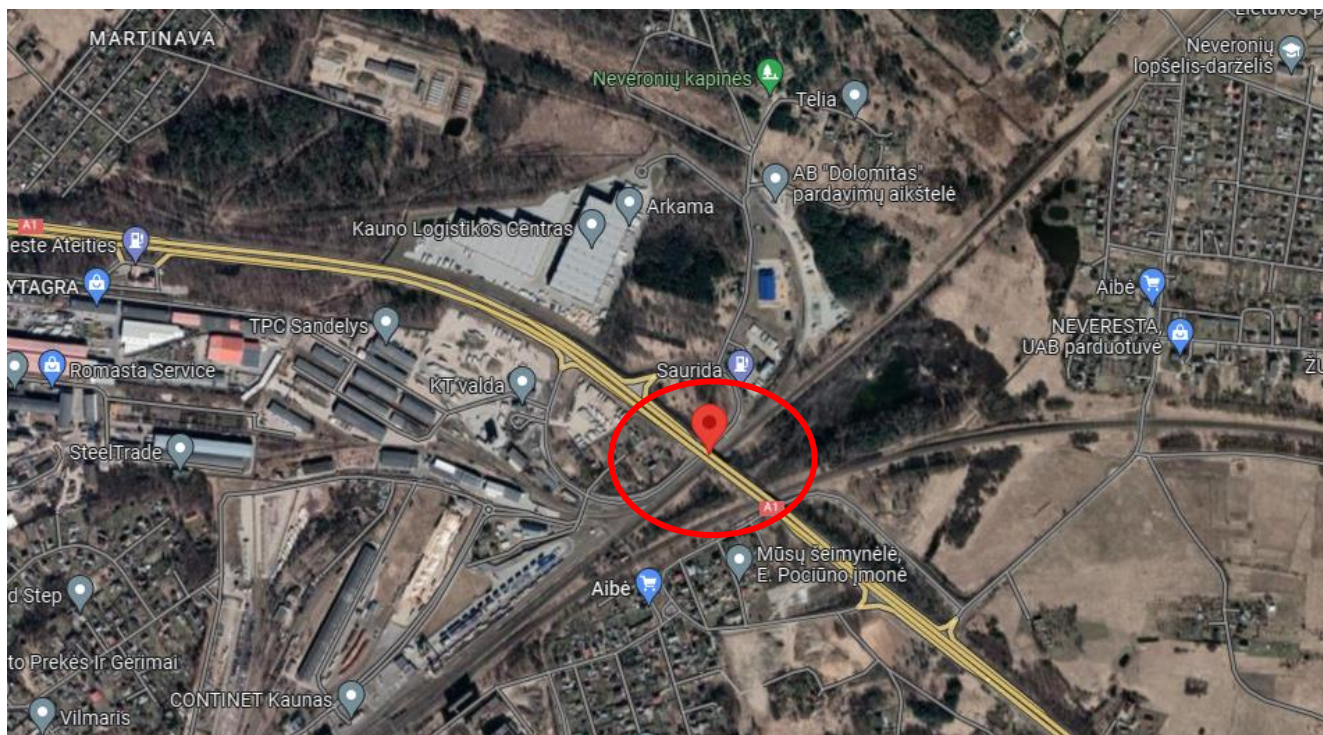
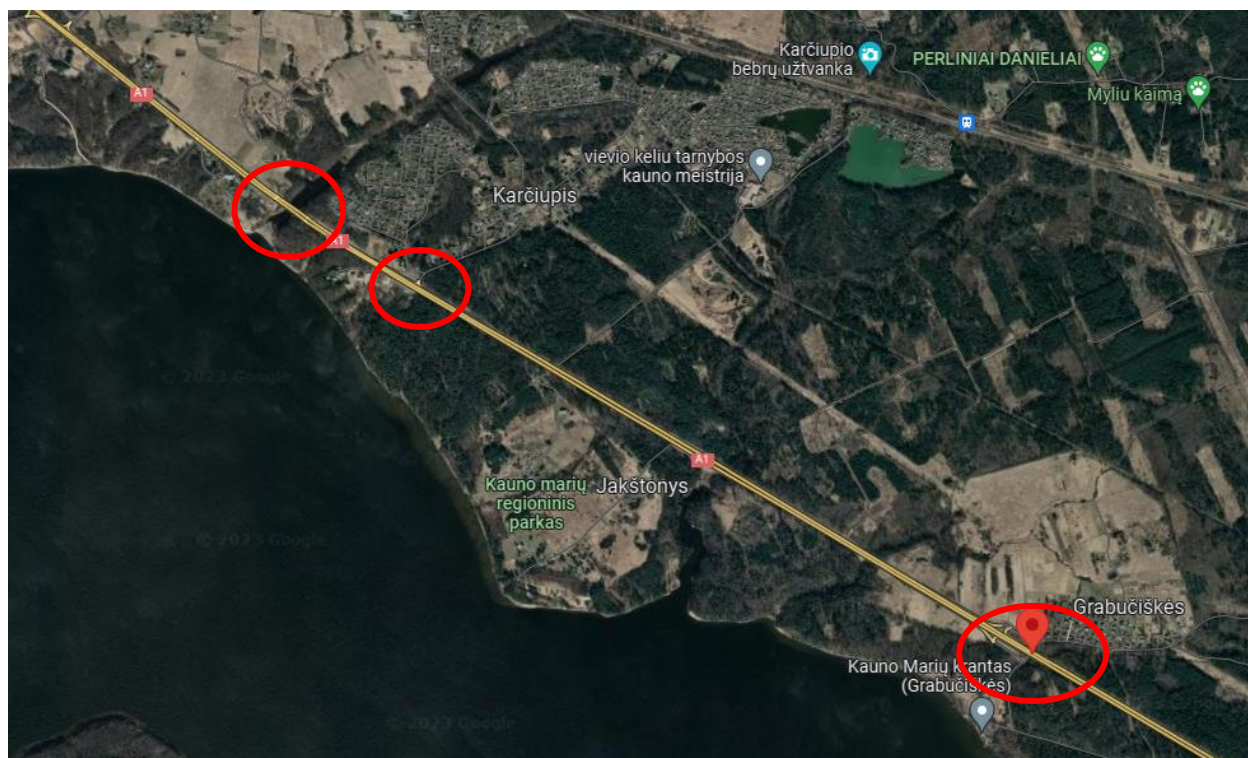


PRATYBŲ VIETŲ SCHEMAS



1. Tiltas per geležinkelio bėgius, Kauno r. (koordinatės 35ULA1275390125 ir 35ULA1286790028)



2. Tiltai prie Kauno marių, Kaišiadorių r. (koordinatės 35ULA1414888931, 35ULA1464388595 ir 35ULA1727386891)



3. Tiltas Kaišiadorių r. (koordinatės 35ULA2919580515)



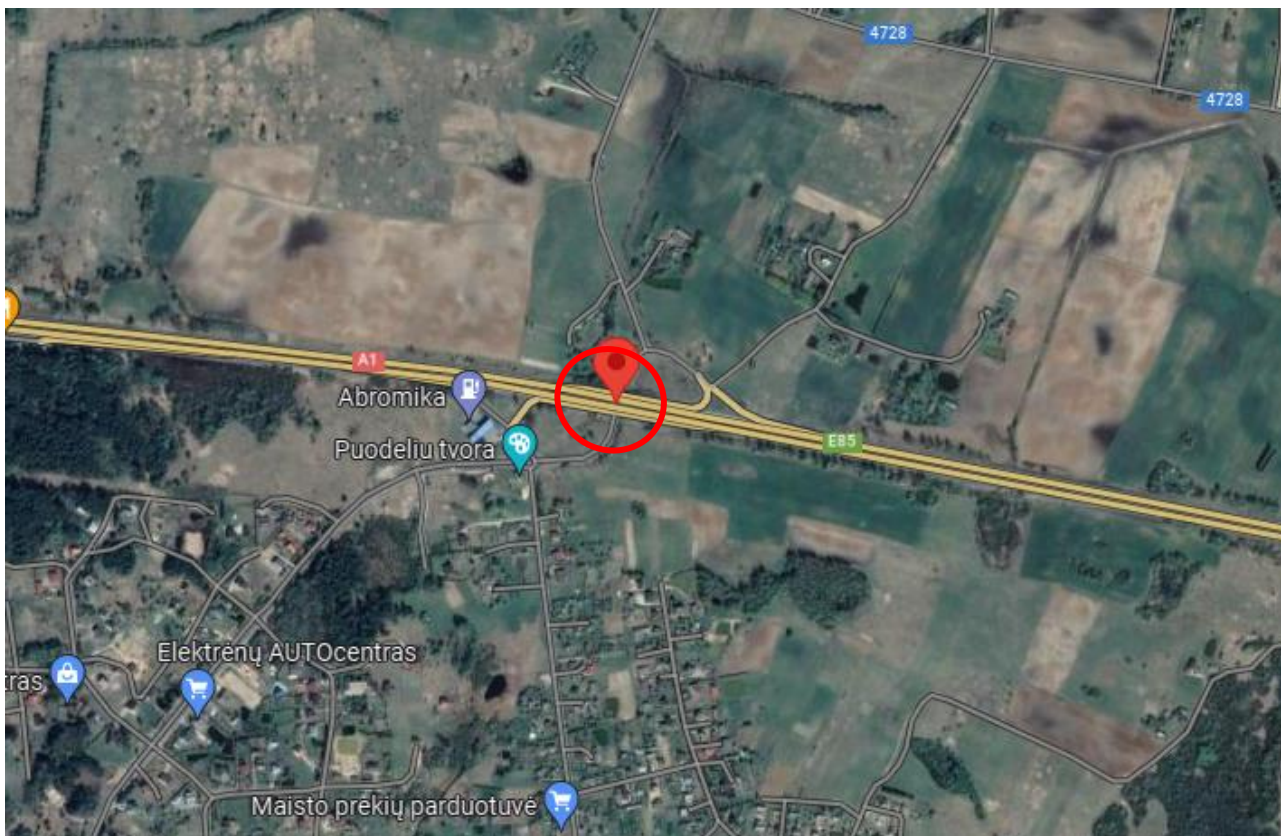
4. Tiltai Kaišiadorių r. (koordinatės 35ULA3631176872 ir 35ULA3670076706);



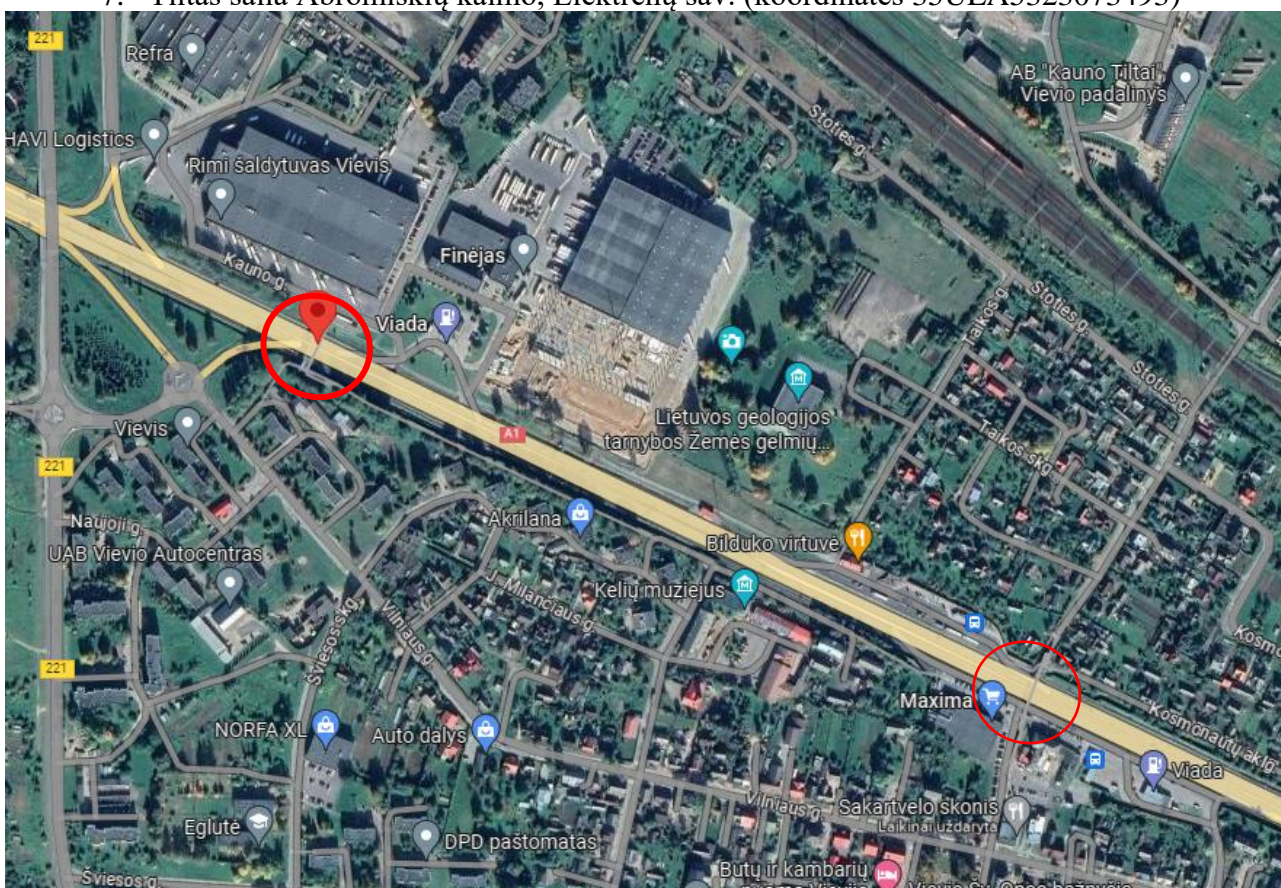
5. Tiltas Kaišiadorių r. (koordinatės 35ULA3980175683)



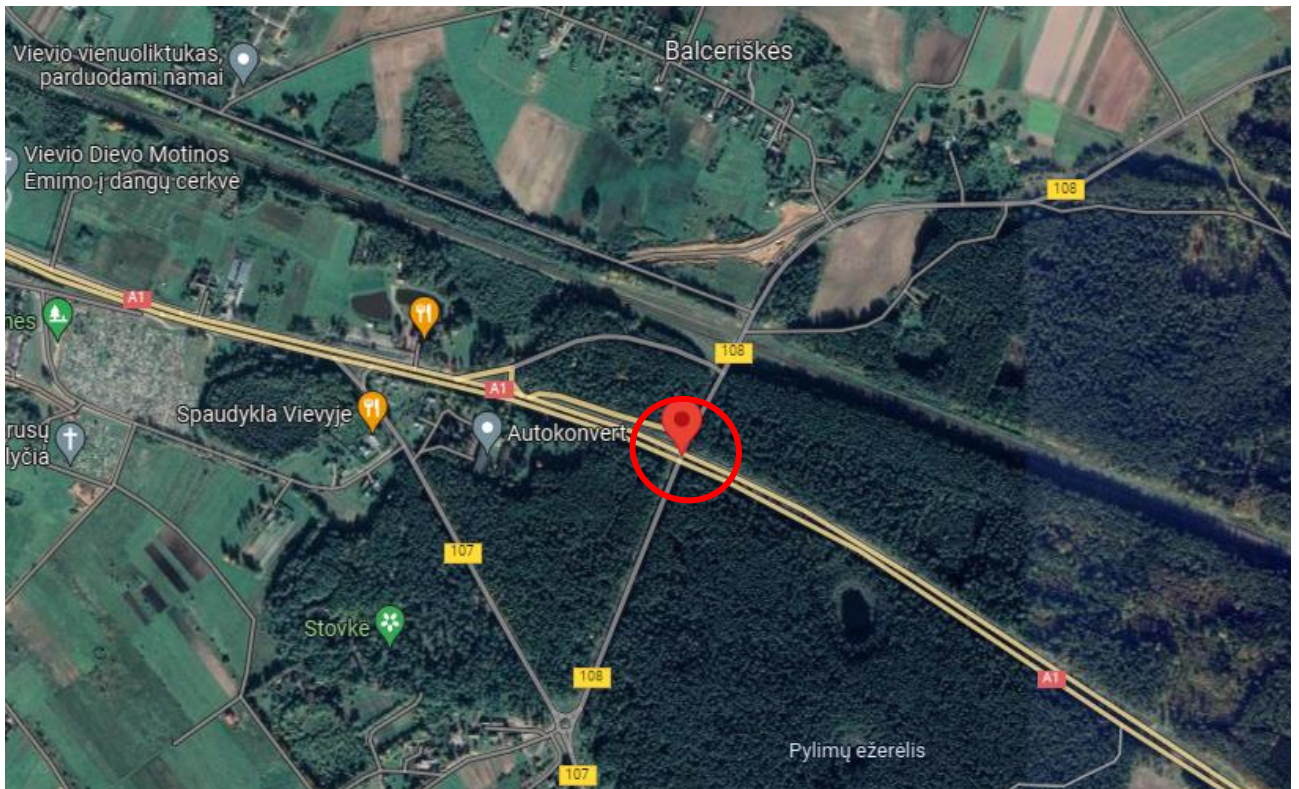
6. Tiltas šalia Kloninių Mijaugonių kaimo, Elektrėnų sav. (koordinatės 35ULA4610874517)



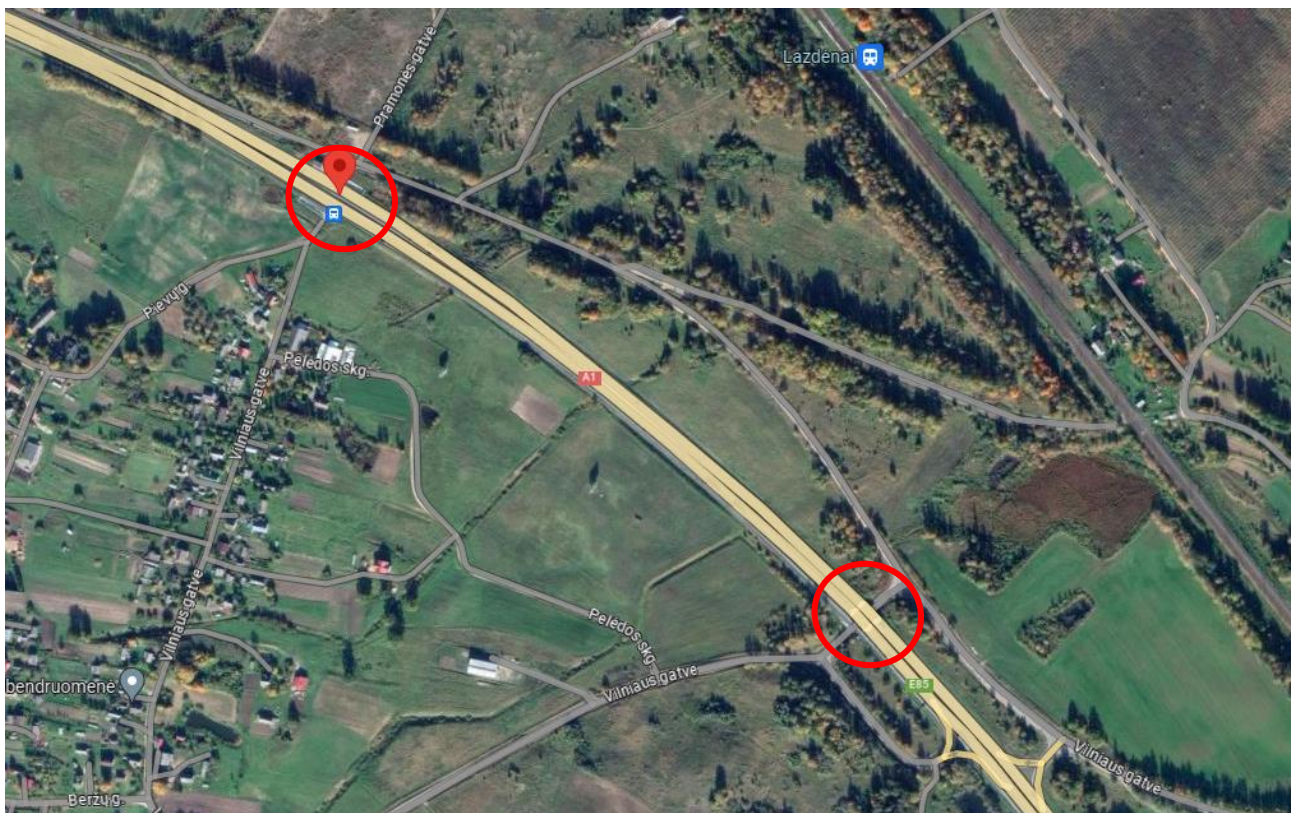
7. Tiltas šalia Abromiškių kaimo, Elektrėnų sav. (koordinatės 35ULA5323073493)



8. Tiltai Vievyje, Elektrėnų sav. (koordinatės 35ULA5903971966 ir 35ULA5970971617)



9. Tiltas Pylimuose, Elektrėnų sav. (koordinatės 35ULA6134770995)



10. Tiltai Lazdėnuose, Elektrėnų sav. (koordinatės 35ULA6698568674 ir 35ULA6754068203)



11. Tiltas Rykantuose, Trakų r. (koordinatės 35ULA7040964498)



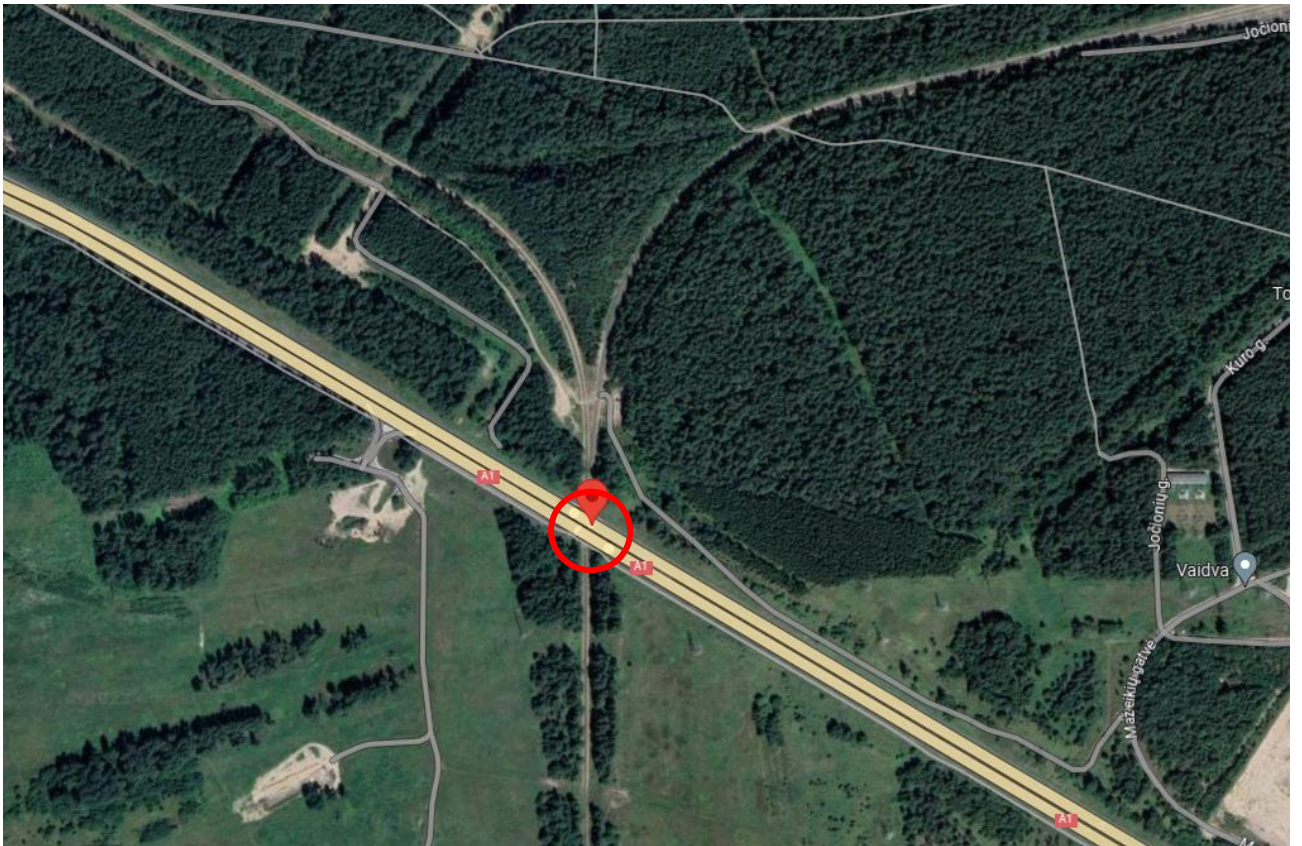
12. Tiltas Kariotiškėse, Trakų r. (koordinatės 35ULA7316762364)



13. Tiltai Grigiskėse, Vilniaus m. sav. (koordinatės 35ULA7586660641, 35ULA7635860461, 35ULA7666860323 ir 35ULA7745859887)



14. Tiltai Grigiskėse ir Vilniuje (koordinatės 35ULA7806459558 ir 35ULA8070857952)



15. Tiltas per geležinkelio bėgius, Vilnius (koordinatės 35ULA7914358964)

PASTABA. Užsiėmimai vyks nurodytose teritorijose.