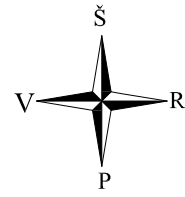
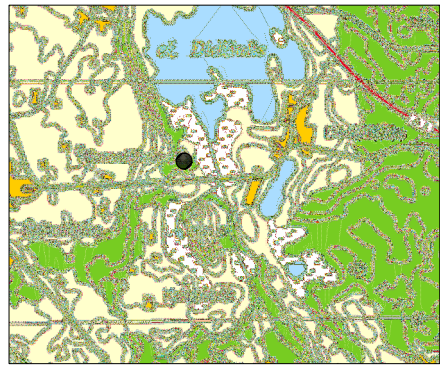


Žemės sklypo išsidėstymo vieta



KAIMO PLĖTROS ŽEMĖTVARKOS PROJEKTAS

ŪKININKO SODYBOS VIETAI PARINKTI

SPRENDINIŲ BRĖŽINYS M 1:2000

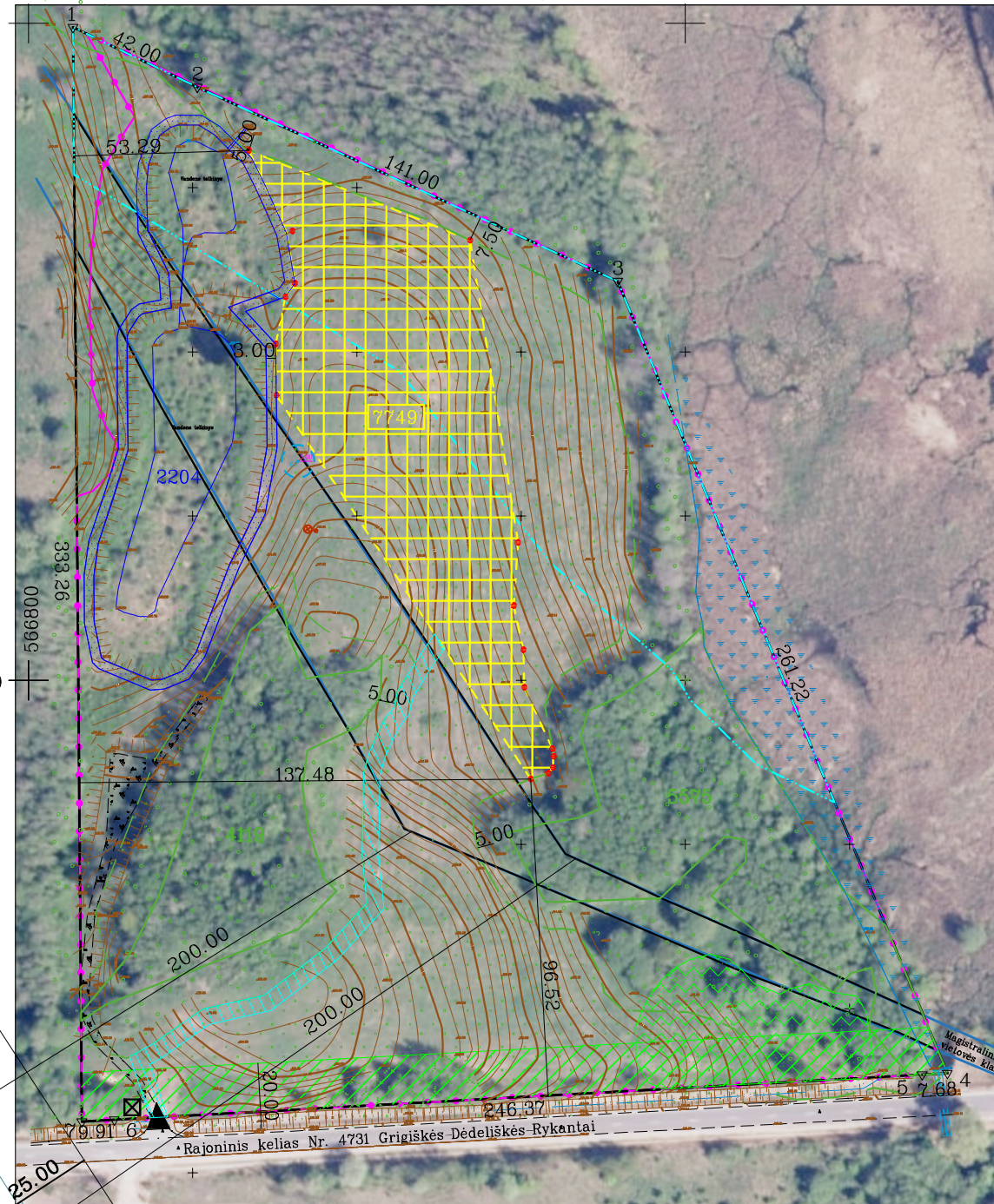
SKLYPO PLOTAS 6,0000 ha

SUTARTINIAI ŽENKLAI:

- Projektuojamos ribos
- Įvažiavimas
- Ūkininko sodybos ar pagalbinio ūkio ir kitos paskirties (fermų, ūkio, šiltnamių, kaimo turizmo) pastatų teritorija
- Privažiavimas
- Paviršinių vandens telkinių apsaugos zonos
- Pelkės ir šaltiniai (VI skyrius, devintasis skirsnis)
- Paviršinių vandens telkinių pakrantės apsaugos juostos (VI skyrius, aštuntasis skirsnis)
- Kelių apsaugos zonos (III skyrius, antrasis skirsnis)
- Saugomos teritorijos
- Miško žemė (VI skyrius, trečiasis skirsnis)
- Natūralios pievos bei ganyklos (VI skyrius, ketvirtasis skirsnis)

Pastaba:

- 1) Privažiavimo keliai įrengiami sklypų savininkų lėšomis, o juos sugadinus, atstatomi sklypų savininkų lėšomis. Pasikeitus sklypų savininkams, šiuos įsipareigojimus perima nauji sklypų savininkai.
- 2) Planuojamų vietinių inžinerinių tinklų vieta yra preliminarinė ir gali būti tikslinama techninio projekto metu.
- 3) Planuojamų įvažiavimų vieta yra preliminarinė ir gali būti tikslinama techninio projekto metu.
- 4) Vertinamame magistralinio dujotiekio pirmos vietovės klasės vietoje, į kurią patenka dalis sklypo, užstatymo pastatais normatyvas jau yra pasiektas, todėl jokių naujų pastatų statyba sklypo dalyje, patenkančioje į magistralinio dujotiekio pirmos vietovės klasės teritoriją šiuo metu yra negalima.
- 5) Įgyvendinant Projekto sprendinius, t. y., rengiantis Sklype (Sklypo dalyje patenkančioje į magistralinio dujotiekio vietovės klasės teritorijų ribas) projektuoti ir statyti bet kokius naujus statinius, įrengti naujus įrenginius, juos rekonstruoti, taip pat planuojant kitą, įrengimo ir plėtros taisyklių 18 p. nurodytą veiklą (veiksmus) teritorijose, esančiose 200 metrų atstumu abipus magistralinio dujotiekio vamzdinių ašių, būtina gauti magistralinio dujotiekio savininko (AB „Amber Grid“) rašytinį sutikimą (pritarimą) projekto dokumentacijai, o tais atvejais, kai tokia dokumentacija nėra privaloma ir nėra rengiama, – magistralinio dujotiekio savininko rašytinį sutikimą (pritarimą).
- 6) Kiekvienai įrengimo ir plėtros taisyklių 18–19 p. nurodytai veiklai (veiksmui) būtinas atskiras magistralinio dujotiekio savininko (AB „Amber Grid“) sutikimas (pritarimas).
- 7) Sklypo dalyje, patenkančioje į magistralinio dujotiekio vietovės klasės teritorijas, yra taikomi pirmos vietovės klasės užstatymo normatyvai, nurodyti įrengimo ir plėtros taisyklių 17 p. Vertinamuose magistralinio dujotiekio pirmos vietovės klasės vienetuose užstatymo pastatais normatyvas jau yra pasiektas, todėl į vietovės klasės vienetą įskaičiuotinių pastatų (reglamentuoti įrengimo ir plėtros taisyklių 7.1. 16.1 p.) statyba Sklypo dalyje, patenkančioje į magistralinio dujotiekio pirmos vietovės klasės teritorijų ribas, šių planavimo sąlygų išdavus metu yra negalima.
- 8) AB „Amber Grid“ teisės aktų nustatyta tvarka išdavus pritarimą Projekto sprendiniams, jis bus susijęs tik su šio Projekto tikslu, nurodytu Nacionalinės žemės tarnybos prie Aplinkos ministerijos Trakų skyriaus vedėjo 2023-11-28 įsakyme Nr. 46KPI-37-(14.46.125 E.). Dėl kaimo plėtros žemėtvarkos projekto rengimo pradžios ir planavimo tikslų nustatymo, t. y. parinkti ūkininko sodybos statinių, kitos (fermų, ūkio, šiltnamių, kaimo turizmo) paskirties statinių statybos zona (–as), ir nereikės AB „Amber Grid“ sutikimo (pritarimo, suderinimo) pastatų ir (ar) kitų statinių Sklype projektavimui bei statyba.



Magistralinio Dujotiekio apsaugos zona

Magistralinio dujotiekio pirmos teritorijų ribos

Magistralinis dujotiekis 4100-2922-4842

Magistralinis dujotiekis 4400-3104-7640

- Vieta rūšiuojamų atliekų surinkimo konteineriams
- Plan. biologinio valymo įrenginiai su infiltracija į gruntą
- Planuojamas artez. gręžinio griebto režimo SAZ=5,0m, 79kv.m.
- Planuojamas artezinis gręžinys

Lietuvos Respublikos teritorijos M1:10 000 skaitmeninis rastrinis ortofotografinis žemėlapis
ORT10LT © Nacionalinė žemės tarnyba prie ŽŪM, 2015

Gretimybės	Sklypo numeris kadastro žemėlapyje	Pastabos	Parašas
1-3	7940/0003:0305	Po kadastrinių matavimų	
3-4	7940/0003:0221	Po kadastrinių matavimų	
4-7	7940/7001:0007	Po kadastrinių matavimų	
7-1	7940/0003:2025	Po kadastrinių matavimų	

Gatvė, namo Nr.		
Kaimas (miestelis)	Kiemeliškių	
Seniūnija	Lentvario	
Rajonas	Trakų	
Apskritis	Vilniaus	
Kariotiškių 7940		
Kadastrinis numeris	bloko Nr.	sklypo Nr.
Kadastro vietovė	0003	0038

SPECIALIOSIOS ŽEMĖS NAUDOJIMO SĄLYGOS

Žemės sklype taikomos specialiosios žemės naudojimo sąlygos

Kodas	aprašymas	plotas, ha
102	Kelių apsaugos zonos (III skyrius, antrasis skirsnis)	0,3800
120	Požeminio vandens vandenviečių apsaugos zonos (VI skyrius, vienuoliktasis skirsnis)	6,0000
126	Miško žemė (VI skyrius, trečiasis skirsnis)	0,9694
130	Pelkės ir šaltiniai (VI skyrius, devintasis skirsnis)	0,2048
131	Natūralios pievos bei ganyklos (VI skyrius, ketvirtasis skirsnis)	0,2197
163	Paviršinių vandens telkinių apsaugos zonos (VI skyrius, septintasis skirsnis)	1,5252
164	Paviršinių vandens telkinių pakrantės apsaugos juostos (VI skyrius, aštuntasis skirsnis)	0,1246
171	Magistralinių dujotiekių vietovės klasių teritorija (III skyrius, seplintasis skirsnis) 100406854	2,4525
171	Magistralinių dujotiekių vietovės klasių teritorija (III skyrius, seplintasis skirsnis) 100406881	3,3085

kodas	Servituto rūšis	Plotas m ²

Žemės savininkai: E.B. (Vardas, pavardė, parašas)
Trakų rajono savivaldybės administracija
(Pareigos, vardas, pavardė, parašas)

PRITARTA
Nacionalinė žemės tarnybos prie aplinkos ministerijos

PATVIRTINTA

Trakų rajono svivaldybės sprendimas ir jo priėmimo data

omo BALTIJOS MATAVIMŲ ORGANIZACIJA		UAB "BALTIJOS MATAVIMŲ ORGANIZACIJA"		
		LICENZIJOS NR.2R-KP-523		
pareigos	v., pavardė	parašas	data	
Matininkė	J.Grauzinienė		2023-03-28	
				A.V.